

Тамбовский государственный университет им. Г.Р.Державина
Институт медицины и здоровьесбережения
Кафедра клинической психологии с курсом психиатрии
Центр психологического сопровождения обучающихся



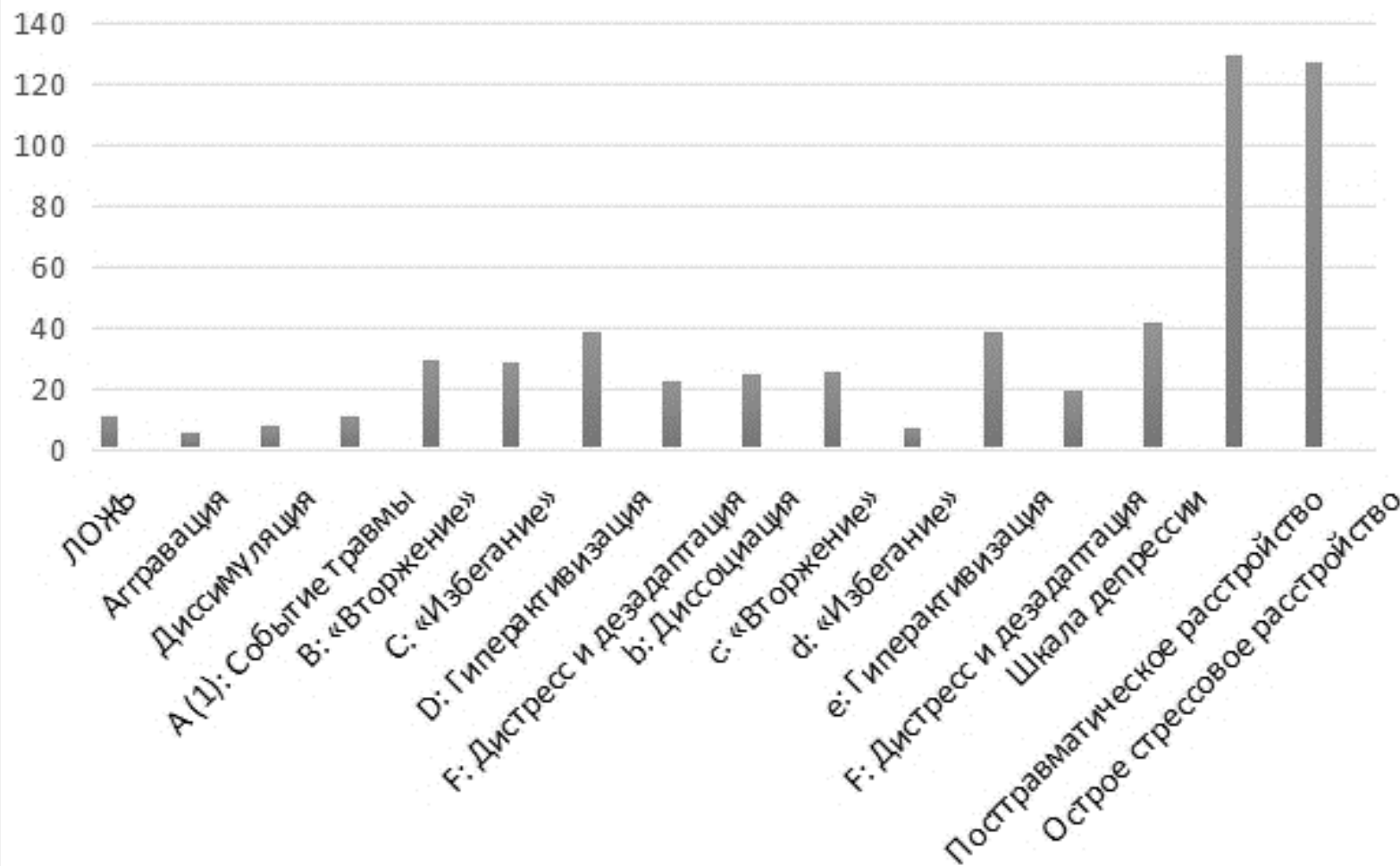
СВЯЗЬ НАРЦИССИЧЕСКИХ ПРОЯВЛЕНИЙ ЛИЧНОСТИ С СИМПТОМАТИКОЙ ПОСТТРАВМАТИЧЕСКОГО СТРЕССОВОГО РАССТРОЙСТВА

Уваров Е.А.

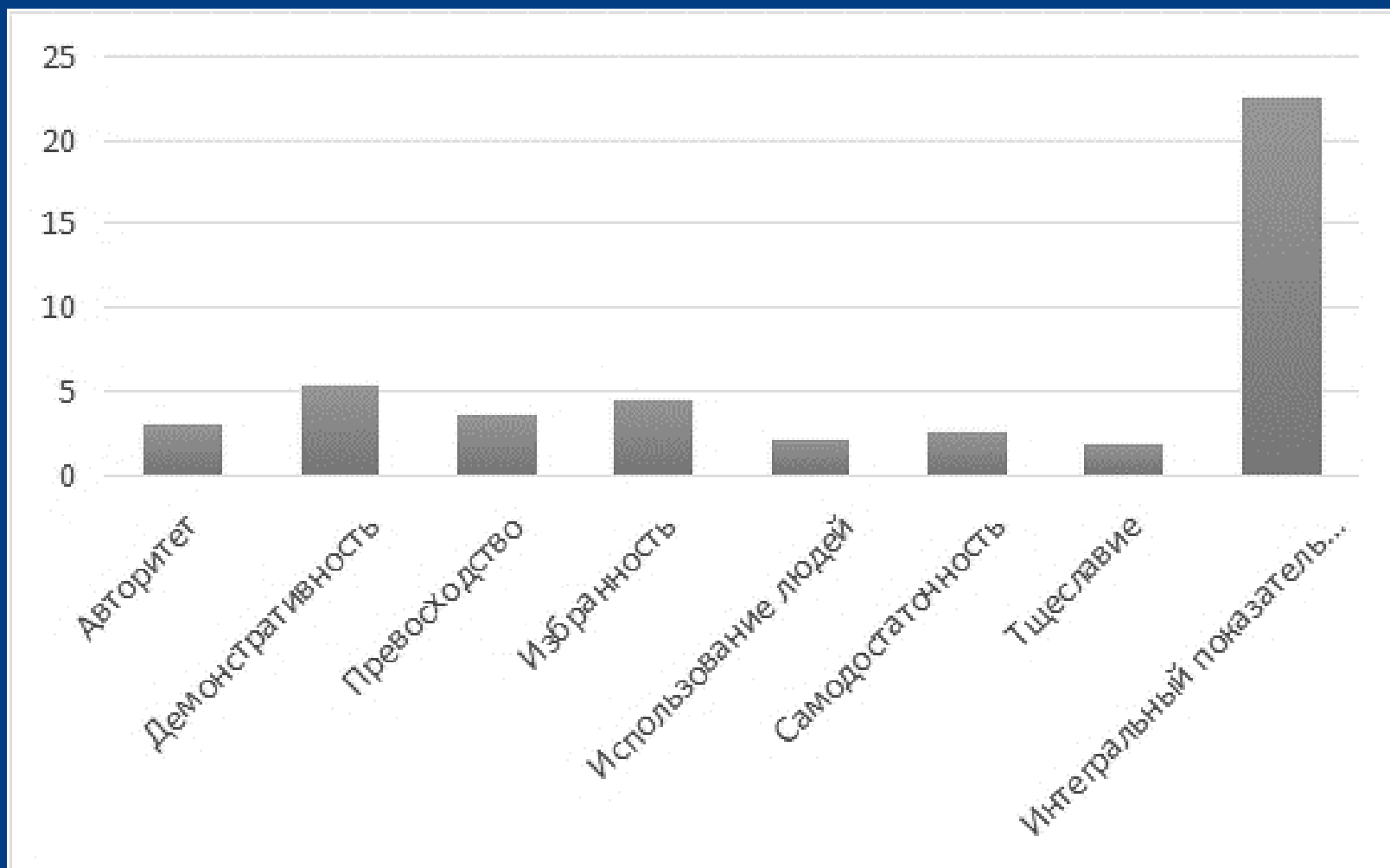
Доктор психологических наук, профессор

uvarovea@yandex.ru

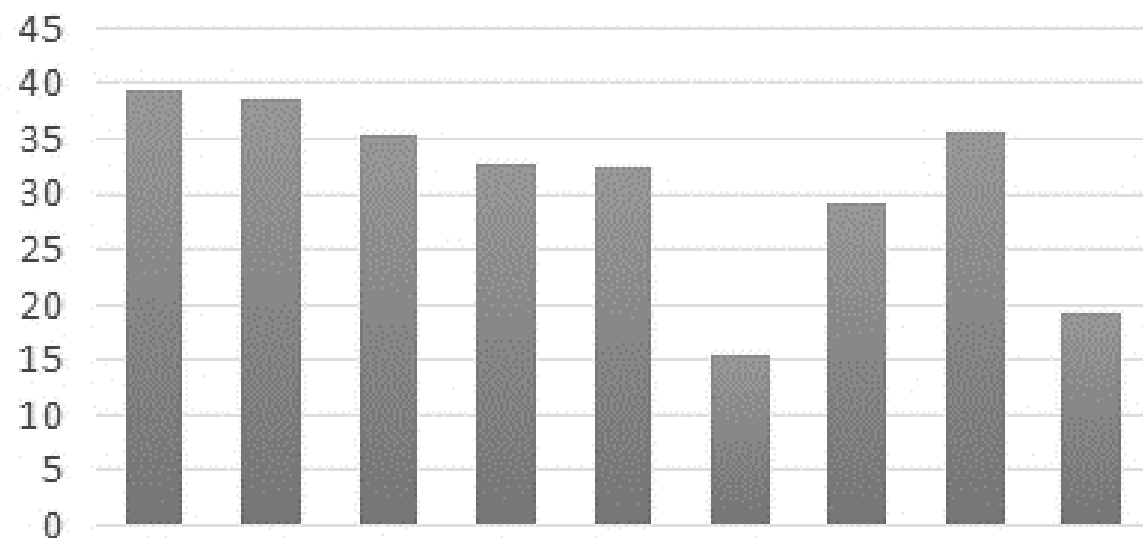
+79107562671



*Показатели шкал
опросника
травматического стресса*



*Интегральные показатели
нарциссизма*



Показатели нарциссических черт личности



Шкалы нарциссического проявления	ПТСР	ОСР	Шкала депрессии
Авторитет	-0,81**	-0,79**	-0,77**
Демонстративность	0,78**	0,79**	0,80**
Превосходство	0,72**	0,77**	0,76**
Избранность	0,20	0,16	0,11
Использование людей	0,02	0,07	0,07
Самодостаточность	-0,71**	-0,77**	-0,70**
Тщеславие	-0,10	-0,17	-0,10
Интегральный показатель нарциссизма	0,40**	0,40**	0,48**
Грандиозное чувство самозначимости	0,75**	0,78**	0,70**
Поглощенность фантазиями	0,80**	0,82**	0,81**
Вера в собственную уникальность	0,06	0,09	0,13
Потребность в постоянном внимании и восхищении	0,76**	0,69**	0,74**
Ожидание особого отношения	0,75**	0,77**	0,80**
Манипуляции в межличностных отношениях	0,07	0,05	-0,07
Отсутствие эмпатии	0,75**	0,78**	0,74**
Сверхзанятость чувством зависти	0,75**	0,74**	0,75**
Дерзкое, заносчивое поведение	0,05	0,02	-0,06

*Корреляционный анализ
связи нарциссических
проявлений личности и
психологической травмы*

Примечание: * уровень значимости $p \leq 0,05$; ** уровень значимости $p \leq 0,01$



ТАМБОВСКИЙ
ГОСУДАРСТВЕННЫЙ
УНИВЕРСИТЕТ
ИМ. Г. Р. ДЕРЖАВИНА

СПАСИБО ЗА ВНИМАНИЕ!

