

Интегрированные модели психотерапии обучающихся в высшем образовании: связь психологической, психотерапевтической и психиатрической помощи



Сергиевич Александр Александрович - заведующий отделением клинической психологии и психотерапии консультативной поликлиники для взрослых «Университетская поликлиника» Медицинского комплекса ФГАОУ ВО ДВФУ

Хороших Павел Павлович – медицинский психолог отделения клинической психологии и психотерапии консультативной поликлиники для взрослых «Университетская поликлиника» Медицинского комплекса ФГАОУ ВО ДВФУ

Интегрированная психотерапия

Термины психотерапевтическая интеграция и интеграция в психотерапии являются синонимами и описывают подход, позволяющий психотерапевтам поддерживать модели, которые они считают основными для своей теоретической ориентации, но в то же время вдумчиво расширять и заимствовать другие психотерапевтические теоретические модели (Castonguay, et al., 2015). На практике интеграция психотерапии характеризует общее и взаимодополняемое в разных подходах не только на концептуальном уровне, но также на эмпирическом и клиническом уровнях (Fernández-Álvarez, Consoli, Gómez, 2016).

Фактически интеграция в психотерапии – синтез знаний о психическом и психологическом здоровье, расстройствах и методах оказания психотерапевтической помощи.

ИССЛЕДОВАТЕЛЬСКИЕ МОДЕЛИ
(напр. "Общая модель психотерапии")

ВЕРТИКАЛЬНАЯ "ИЕРАРХИЧЕСКАЯ" ИНТЕГРАЦИЯ
(образующая клинически значимый системно-комплексный обзор различных актуальных и возможных моделей психотерапии)

Другие возможные
клинические
теории ←

→ Другие возможные
клинические
теории

Аналитические /
Психодинамические
клинические теории

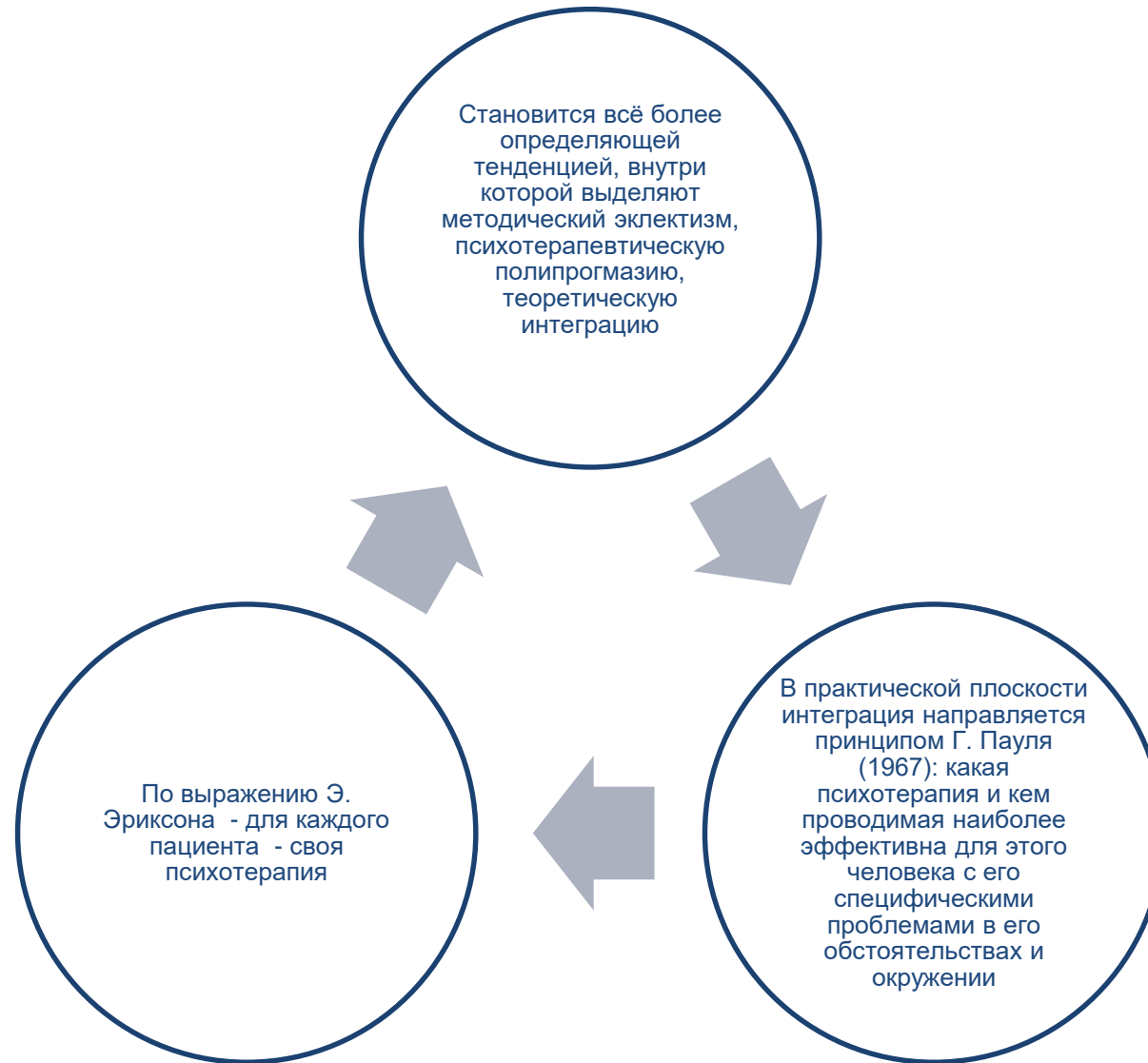
Гуманистические / экзистенциальные
клинические теории

Системные / семейно-системные
клинические теории

Когнитивные & когнитивно-поведенческие
клинические теории

ГОРИЗОНТАЛЬНЫЕ "КОМБИНАТОРНЫЕ" ИНТЕГРАЦИИ
(образующие многочисленные селективно-гибридные модели лечения)

Ключевые особенности интеграции в психотерапии



Основной запрос при обращении к психологу

 Адаптация к учебному процессу для первокурсников - трудности самоорганизации, отсутствие близких людей рядом, трудности коммуникации

 Угроза отчисления различной этиологии (сложная учеба, разочарование в будущей специальности, разочарование в месте обучения)

 Хроническая усталость, апатия, дефицит мотивации, депрессивные состояния, обусловленные трудностями в учебе, либо семейными проблемами

 Трудности выбора профессионального пути после окончания вуза

 Повышенная тревожность, эмоциональная лабильность

 Дисгармоничные отношения в семье, дестабилизирующее эмоциональное состояние пациентов и увеличивающие риск развития депрессии

Основной запрос при обращении к врачу-психиатру



Установленные психические расстройства



Пограничное расстройство



Соматоформное расстройство (соматические заболевания)



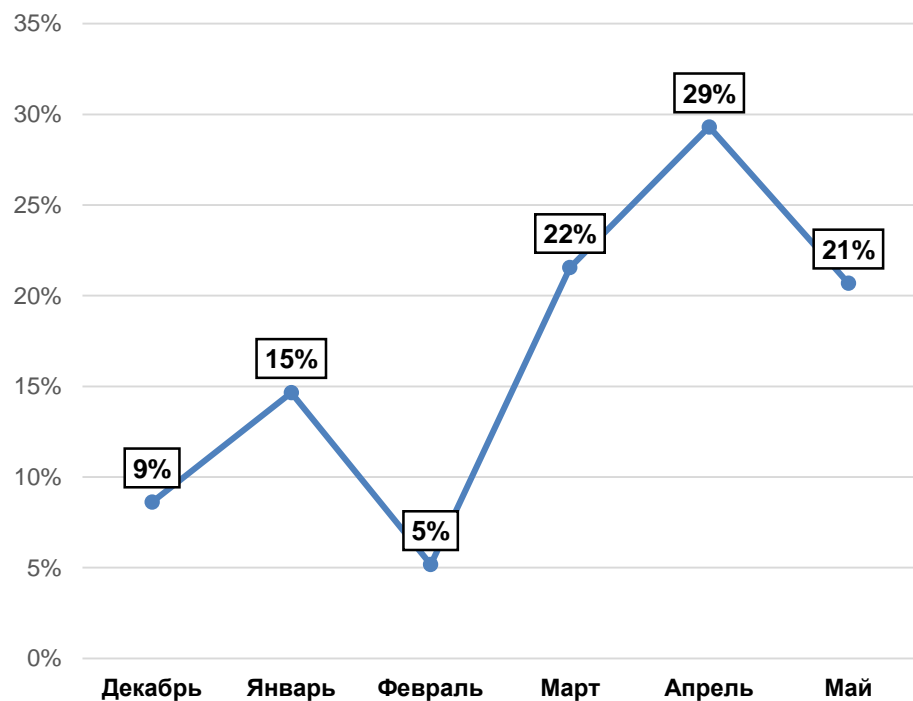
Депрессивный эпизод



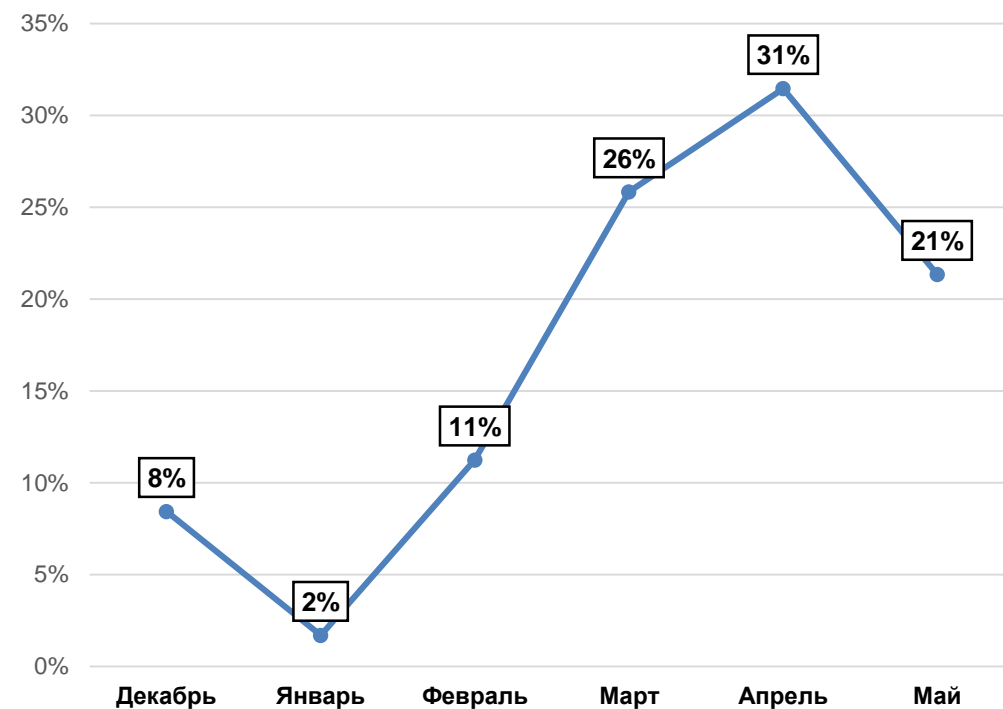
Пароксизмальная тревожность

Анализ обращений за психологической /психотерапевтической (психиатрической) помощью

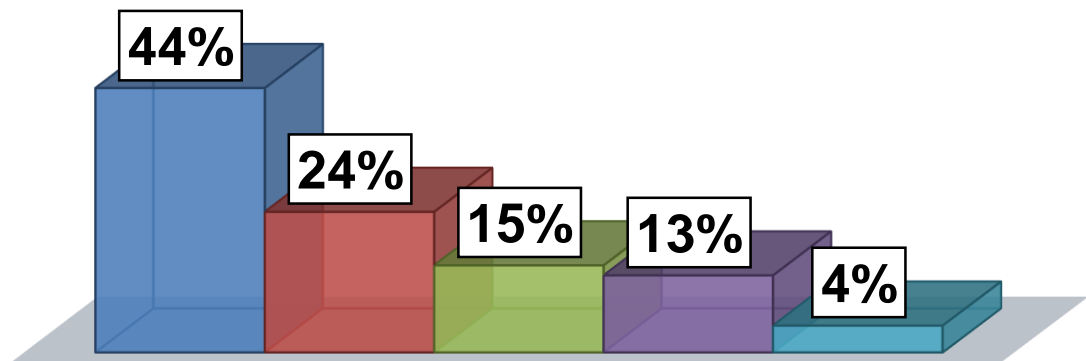
% первичных приёмов психолога
(от общего количества обращений)



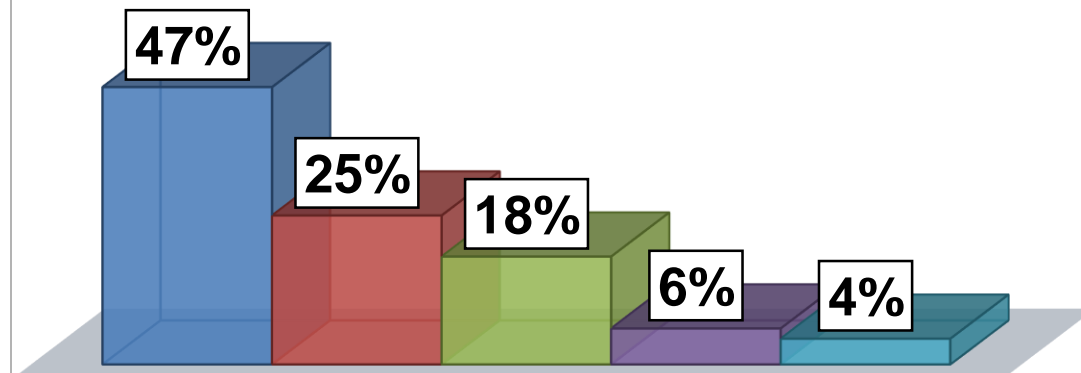
% первичных приёмов врача-психиатра
(от общего количества обращений)



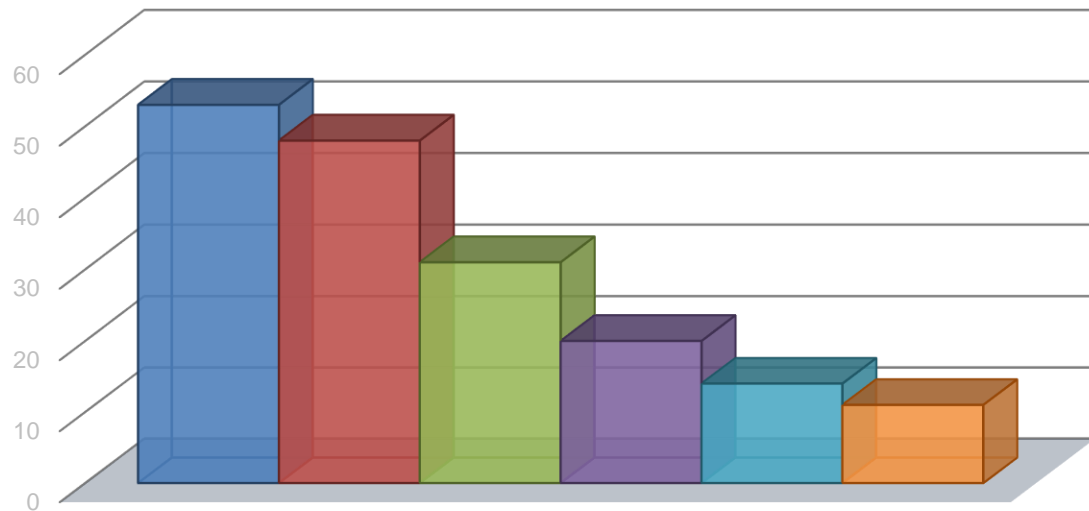
**% ПЕРВИЧНЫХ ПРИЕМОВ ВРАЧА – ПСИХИАТРА
(В РАЗРЕЗЕ ПО КУРСАМ ОБУЧЕНИЯ)**



**% ПЕРВИЧНЫХ ПРИЕМОВ ПСИХОЛОГА
(В РАЗРЕЗЕ ПО КУРСАМ ОБУЧЕНИЯ)**

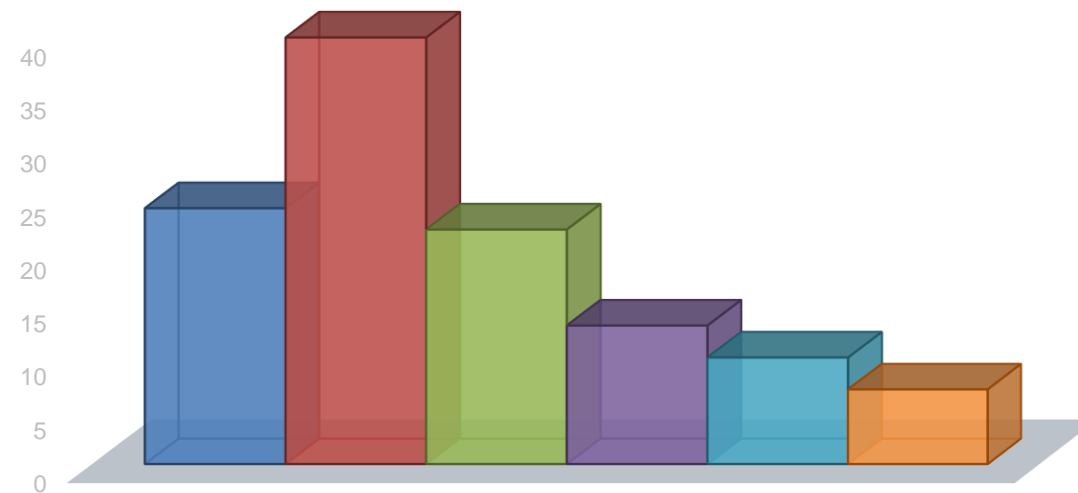


КОЛИЧЕСТВО ПЕРВИЧНЫХ ПРИЕМОВ ВРАЧА-ПСИХИАТРА



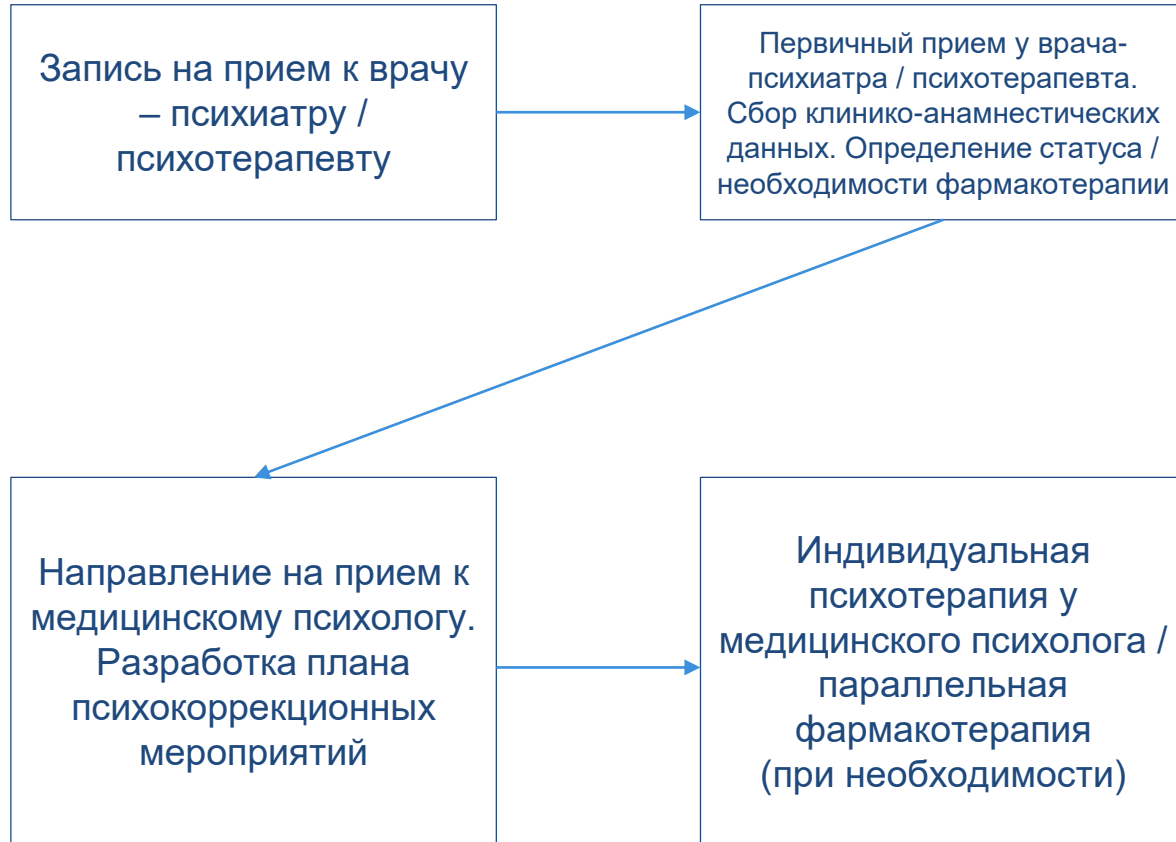
- ГУМАНИТАРНЫЕ НАУКИ
- МАТЕМАТИЧЕСКИЕ И ЕСТЕСТВЕННЫЕ НАУКИ
- НАУКИ ОБ ОБЩЕСТВЕ
- ИНЖЕНЕРНОЕ ДЕЛО, ТЕХНОЛОГИИ И ТЕХНИЧЕСКИЕ НАУКИ
- ЗДРАВООХРАНЕНИЕ И МЕДИЦИНСКИЕ НАУКИ
- ОБРАЗОВАНИЕ И ПЕДАГОГИЧЕСКИЕ НАУКИ

КОЛИЧЕСТВО ПЕРВИЧНЫХ ОБРАЩЕНИЙ К ПСИХОЛОГУ / ПСИХОТЕРАПЕВТУ

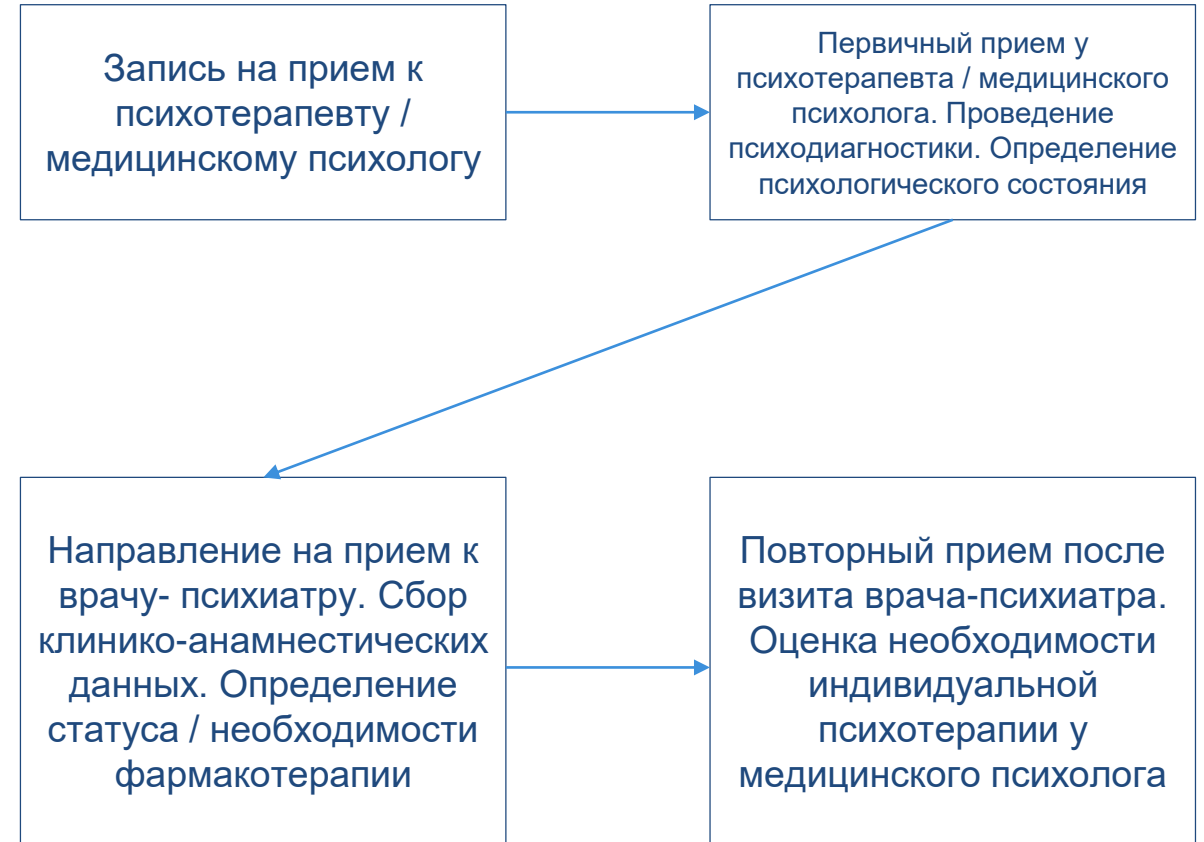


- ГУМАНИТАРНЫЕ НАУКИ
- МАТЕМАТИЧЕСКИЕ И ЕСТЕСТВЕННЫЕ НАУКИ
- НАУКИ ОБ ОБЩЕСТВЕ
- ИНЖЕНЕРНОЕ ДЕЛО, ТЕХНОЛОГИИ И ТЕХНИЧЕСКИЕ НАУКИ
- ЗДРАВООХРАНЕНИЕ И МЕДИЦИНСКИЕ НАУКИ
- ОБРАЗОВАНИЕ И ПЕДАГОГИЧЕСКИЕ НАУКИ

Маршрутизация клиента (вариант 1)



Маршрутизация клиента (вариант 2)



Элементы комплексной психологической и психотерапевтической помощи

Отделение клинической психологии и психотерапии

- Прием психолога, медицинского психолога, врача-психотерапевта, врача-психиатра
- Первичный прием осуществляется с 9.00 до 21.00 ежедневно, кроме воскресенья. Вторичные и последующие приемы осуществляются по записи согласно графику

Психопросвещение

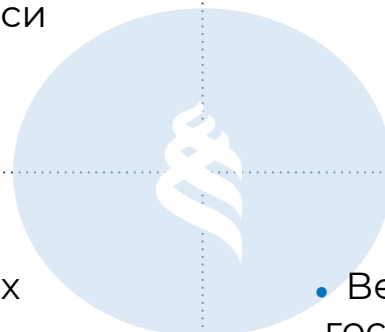
- Психо-просветительская деятельность в рамках студенческого объединения «НеНервы» - проведение встреч с психологами, открытых лекций о психическом здоровье
- Оказание допсихологической помощи, содействие обращению в психологическую службу
- Проект «Психологический лекторий» совместно с Российским обществом «Знание»

Телефон доверия

- В службе Психологической помощи круглосуточно работает «Телефон доверия»

Медиапространство

- Ведение телеграмм – канала «Психологическая гостиная. online»



СПАСИБО ЗА ВНИМАНИЕ!

