

**ПИМУ**

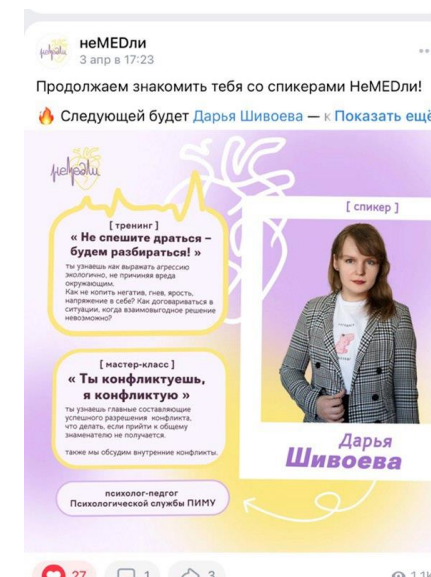
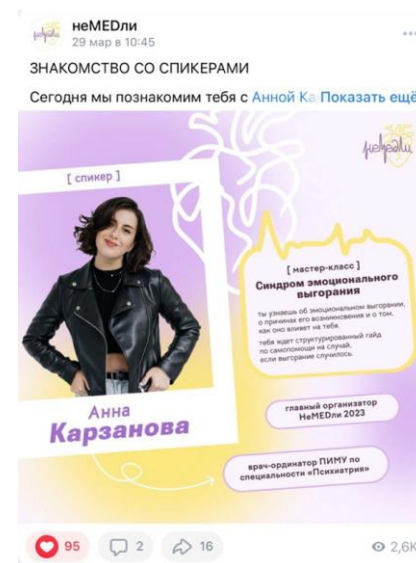
Приволжский  
исследовательский  
медицинский университет

## Подготовка кураторов к оказанию первой психологической помощи обучающимся на выездных мероприятиях

---

**Халак Мария Евгеньевна**  
к.п.н., руководитель Психологической службы  
**Учаева Дарья Александровна**  
педагог-психолог

# Ежегодно кураторами студенческого сектора ПИМУ проводится выездная школа психогигиены и развития надпрофессиональных навыков «HeMedли»



К работе над мероприятием привлекается и психологическая служба



4 насыщенных дня с мастер-классами,  
командообразующими мероприятиями и  
тренингами



В связи с перенапряжением участники иногда  
выдают яркие эмоциональные реакции вплоть  
до острых стрессовых реакций



Однако работники службы находятся на выезде не все время

В связи с этим возникла потребность в подготовке кураторов к оказанию первой психологической помощи участникам





#новости\_ШКР  
#ШКР\_ПИМУ



Тренинг "ПЕРВАЯ ПСИХОЛОГИЧЕСКАЯ ПОМОЩЬ"

[https://vk.com/psychology.pimu?w=wall-218798626\\_107](https://vk.com/psychology.pimu?w=wall-218798626_107)



### Первая психологическая помощь

ЭТО НАБОР ЗНАНИЙ И НАВЫКОВ, КОТОРЫЕ МОГУТ ПОМОЧЬ ЛЮДЯМ, НАХОДЯЩИМСЯ В КРИЗИСНОЙ СИТУАЦИИ

ПРОСТЫМИ СЛОВАМИ, ЭТО СПОСОБ ПОМОЧЬ ЛЮДЯМ УСПОКОИТЬСЯ БЫТЬ В СОСТОЯНИИ ДЕЙСТВОВАТЬ В ТРУДНОЙ СИТУАЦИИ



### Принципы слушай

- ПРЕДСТАВЬСЯ
- ВЫЯСНИ, ЧТО ТРЕВОЖИТ ЧЕЛОВЕКА
- СПРОСИ, ЧЕМ ТЫ МОЖЕШЬ ПОМОЧЬ
- ВЫСЛУШАЙ
- ВАЖНО ДАЖЕ ТО, ЧТО ТЫ ПРОСТО НАХОДИШЬСЯ РЯДОМ



### Правила

1. ПОДУМАЙ О СОБСТВЕННОЙ БЕЗОПАСНОСТИ
2. ОЦЕНИ СВОИ РЕАЛЬНЫЕ СИЛЫ И СОСТОЯНИЕ И ВОЗМОЖНОСТИ К ОКАЗАНИЮ ППП
3. ИСПОЛЬЗУЙ ТОЛЬКО ТЕ ПРИЕМЫ, В КОТОРЫХ УВЕРЕН
4. ЧУВСТВУЕШЬ НЕУВЕРЕННОСТЬ-ПЕРЕДАЙ СВЕДЕНИЯ ПРОФИЛЬНЫМ СПЕЦИАЛИСТАМ
5. УБЕДИСЬ В ТОМ, ЧТО У ЧЕЛОВЕКА НЕТ ФИЗИЧЕСКИХ ТРАВМ, ПРОБЛЕМ СО ЗДОРОВЬЕМ
6. СОБЕРИ ИНФОРМАЦИЮ О ПРОИЗОШЕДШЕМ, ПОСТРАДАВШЕМ
7. ИДЕНТИФИЦИРУЙ РЕАКЦИЮ НА СТРЕСС И ДЕЙСТВУЙ СОГЛАСНО КОНКРЕТНОМУ АЛГОРИТМУ



### При оказании помощи нельзя

- ЗЛОУПОТРЕБЛЯТЬ СВОИМ ПОЛОЖЕНИЕМ ЧЕЛОВЕКА, ОКАЗЫВАЮЩЕГО ПОМОЩЬ;
- ДАВАТЬ ЛОЖНЫЕ ОБЕЩАНИЯ ИЛИ СООБЩАТЬ НЕДОСТОВЕРНЫЕ СВЕДЕНИЯ;
- ПРЕУВЕЛИЧИВАТЬ СВОИ ЗНАНИЯ И НАВЫКИ;
- НАВЯЗЫВАТЬ СВОЮ ПОМОЩЬ, ВЕСТИ СЕБЯ НАЗОЙЛИВО И БЕСЦЕРЕМОННО;
- ПРИНУЖДАТЬ ЛЮДЕЙ РАССКАЗЫВАТЬ ВАМ О ТОМ, ЧТО С НИМИ ПРОИЗОШЛО;
- РАСПРОСТРАНЯТЬ ПОЛУЧЕННЫЕ СВЕДЕНИЯ ЛИЧНОГО ХАРАКТЕРА;
- ДАВАТЬ ОЦЕНКИ ПОСТУПКАМ И ПЕРЕЖИВАНИЯМ ЛЮДЕЙ.



### АГРЕССИЯ

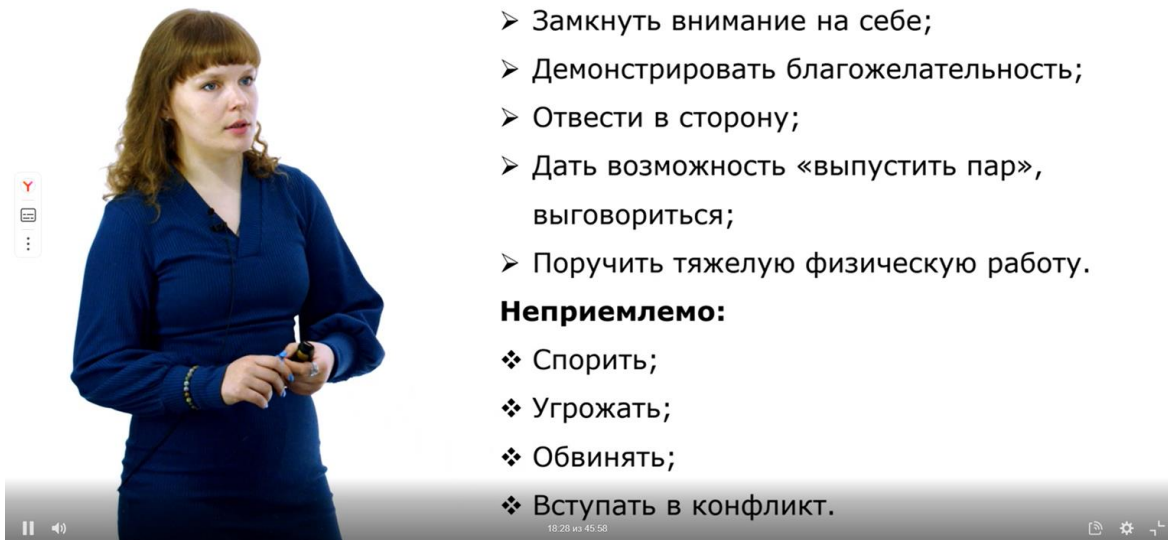


#### Необходимо:

- Замкнуть внимание на себе;
- Демонстрировать благожелательность;
- Отвести в сторону;
- Дать возможность «выпустить пар», выговориться;
- Поручить тяжелую физическую работу.

#### Неприемлемо:

- ❖ Спорить;
- ❖ Угрожать;
- ❖ Обвинять;
- ❖ Вступать в конфликт.



### Определение

- Гуманное отношение к человеку
- Поддерживающее отношение к человеку, испытывающему страдание

Записан обучающий курс по основным стандартам оказания первой психологической помощи

Тренинговые занятия проводятся на регулярной основе непосредственно перед выездами

Проведение обучающих мероприятий и качественная подготовка кураторов позволяют сформировать у них психологическую готовность к оказанию ППП на массовых выездах и мероприятиях

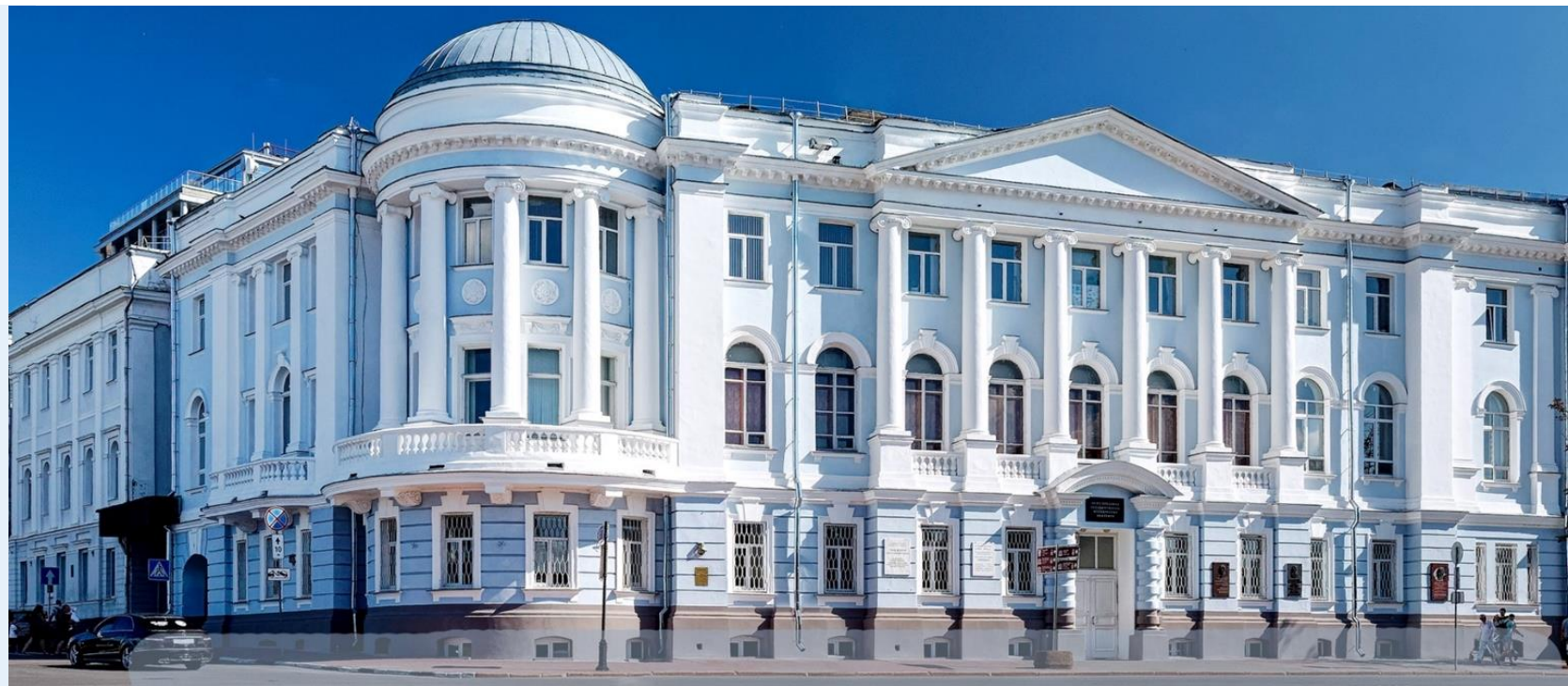






**ПИМУ**

Приволжский  
исследовательский  
медицинский университет



**Благодарим за внимание!  
До новых встреч**

Халак М.Е  
Учаева Д.А.  
halak\_m@pimunn.net