



**УНИВЕРСИТЕТ
ЛОБАЧЕВСКОГО**

НИЖЕГОРОДСКИЙ ГОСУДАРСТВЕННЫЙ УНИВЕРСИТЕТ

ПРОФИЛАКТИКА ДЕСТРУКТИВНОГО ПОВЕДЕНИЯ В СТУДЕНЧЕСКОЙ СРЕДЕ

**ДУНАЕВА Н.И. , КАНД. ПСХ., Н., ДОЦЕНТ,
РУКОВОДИТЕЛЬ ЦЕНТРА СОЦИАЛЬНО-
ПСИХОЛОГИЧЕСКОГО СОПРОВОЖДЕНИЯ
СТУДЕНТОВ ННГУ ИМ. Н.И. ЛОБАЧЕВСКОГО**



«СТРАТЕГИИ РАЗВИТИЯ И ВОСПИТАНИЯ В РФ НА ПЕРИОД ДО 2025 ГОДА»

- «Формировании мотивов, нравственных и смысловых установок личности, позволяющих противостоять экстремизму, ксенофобии, дискриминации по социальным, религиозным, расовым, национальным признакам, межэтнической и межконфессиональной нетерпимости, другим негативным социальным явлениям»
- Развитие и формирование такой личности возможно только в условиях образовательной среды, вуза которая отвечает критериям **безопасности** для физического и психического здоровья и благополучия студента



Отечественные

- **психологическое благополучие** не имеет прямой взаимосвязи с наличием или отсутствием психических заболеваний, в отличие от психического здоровья, психологическое благополучие — это восприятие личности и переживание счастья и удовлетворенности собой и своим окружением (**П.П. Фесенко**)
- **психологическое благополучие** личности — это результат саморегуляции психических состояний и восприятия жизни (**Н.А. Батурин**)
- **психологическое благополучие** -это устойчивое свойство, где существуют тесные отношения, смысл жизни, положительная мотивация, субъективная вовлеченность в жизнедеятельность, а также преобладают позитивные эмоции (**С.А. Водяха**)

Комната психологической разгрузки



Центр социально-психологического сопровождения студентов

2019 создание
Центра

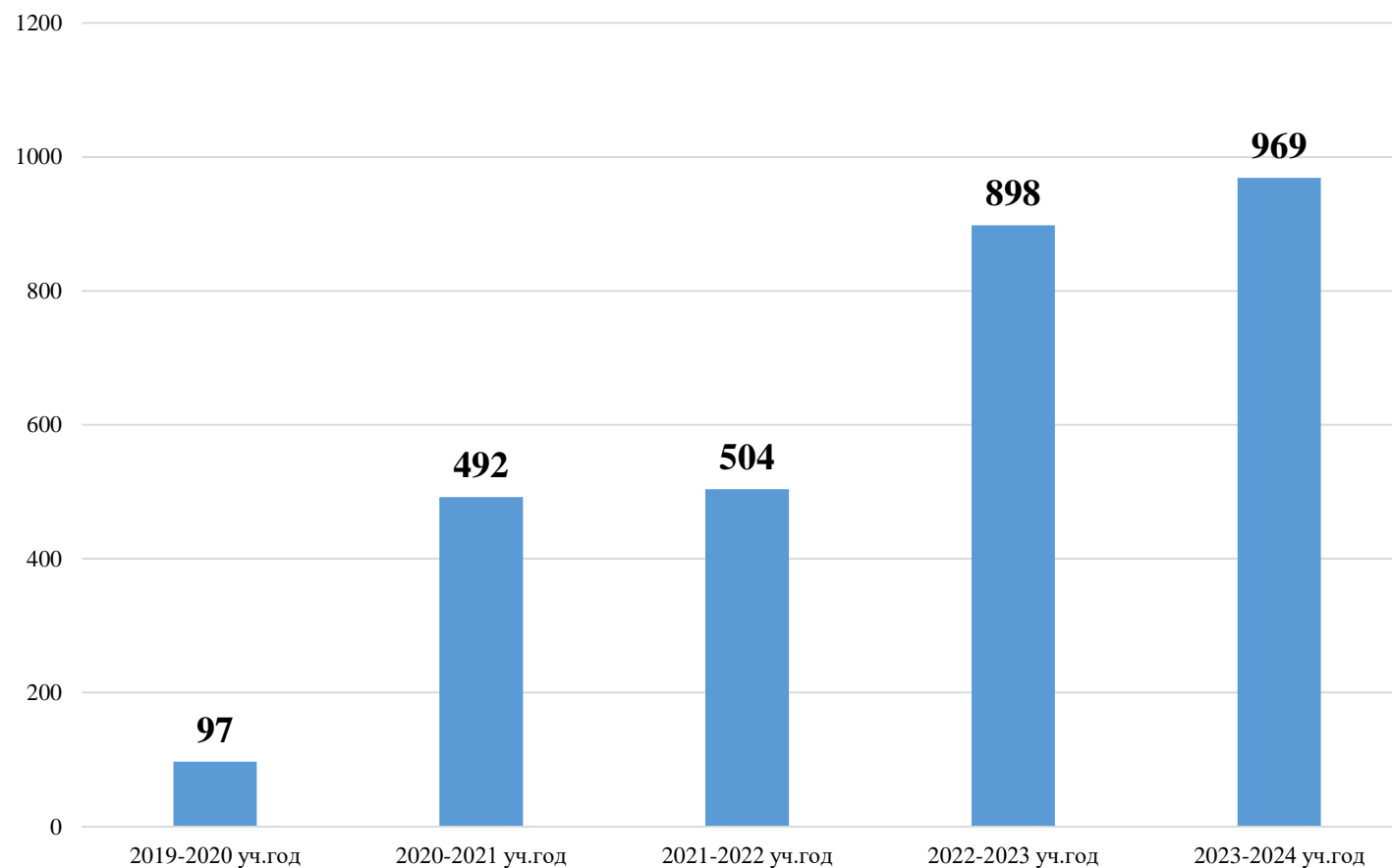
4 Психолога, в том
числе 2 со знанием
иностранных языков

Центр функционирует на базе факультета социальных наук Университета Лобачевского

Основные группы студентов, с которыми мы работаем:

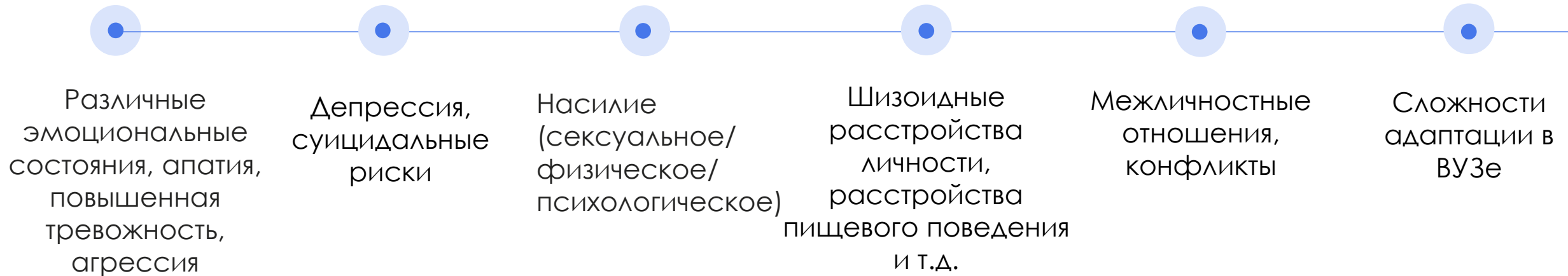
- **Студенты группы риска:** деструктивная агрессия, кризисные состояния, депрессия;
- **иностранные студенты:** проблемы адаптации; депрессия; суицидальные мысли,
- **студенты с ОВЗ:** помощь в выстраивании персонифицированной социально-психологической траектории

Количество индивидуальных консультаций



За период начала 2024 - 2025 учебного года (сентябрь – октябрь) в Центре прошло 105 индивидуальных консультаций

Основные состояния и проблемы студентов, с которыми работают психологи Центра



Комплекс методов

2021

старт всеобщего
тестирования

более

14 000

студентов прошли
тестирование
в Центре

10 236

очное
тестирование

из них

более 1 000

иностранные
граждане

3 764

онлайн
тестирование

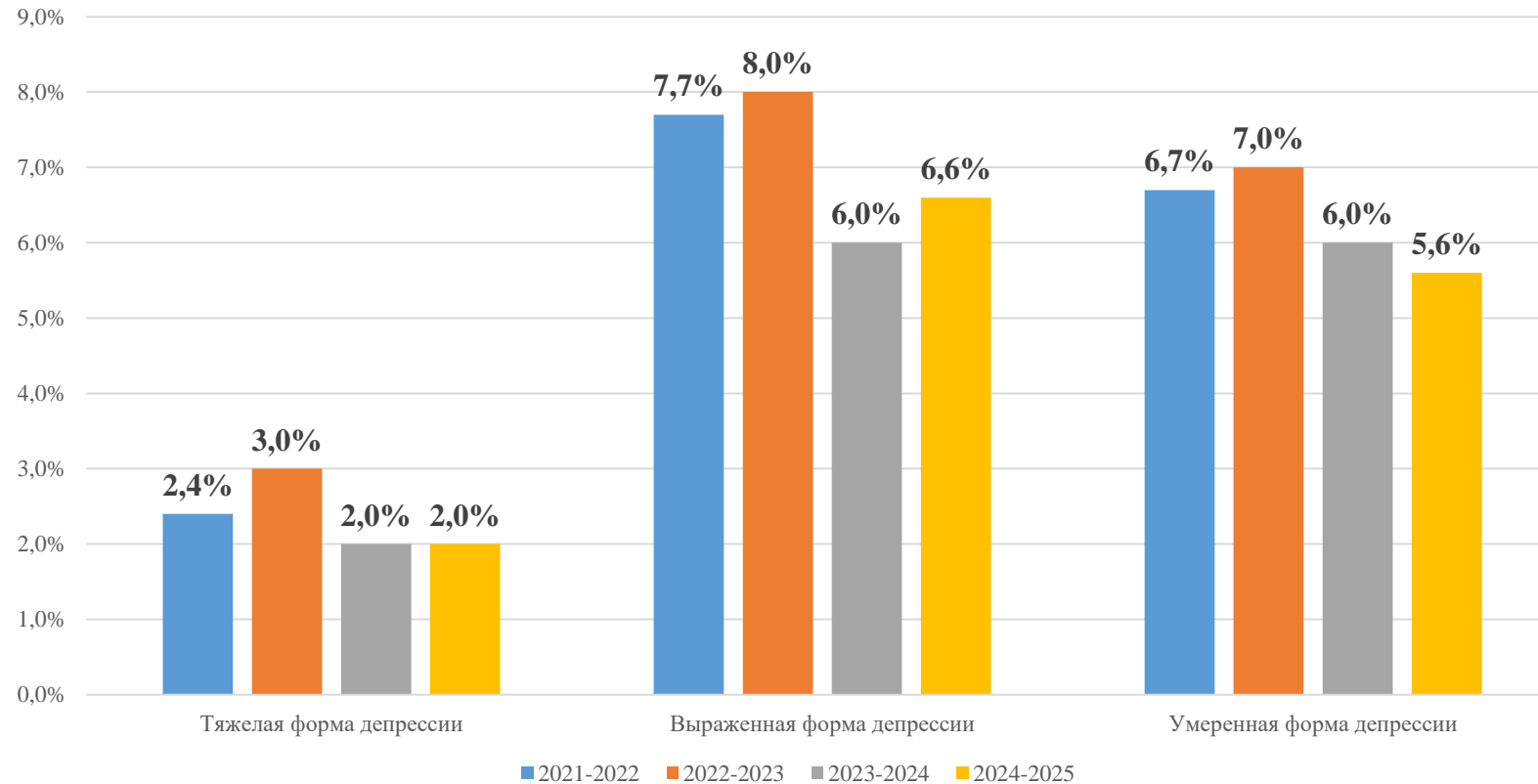
Диагностируемые
состояния



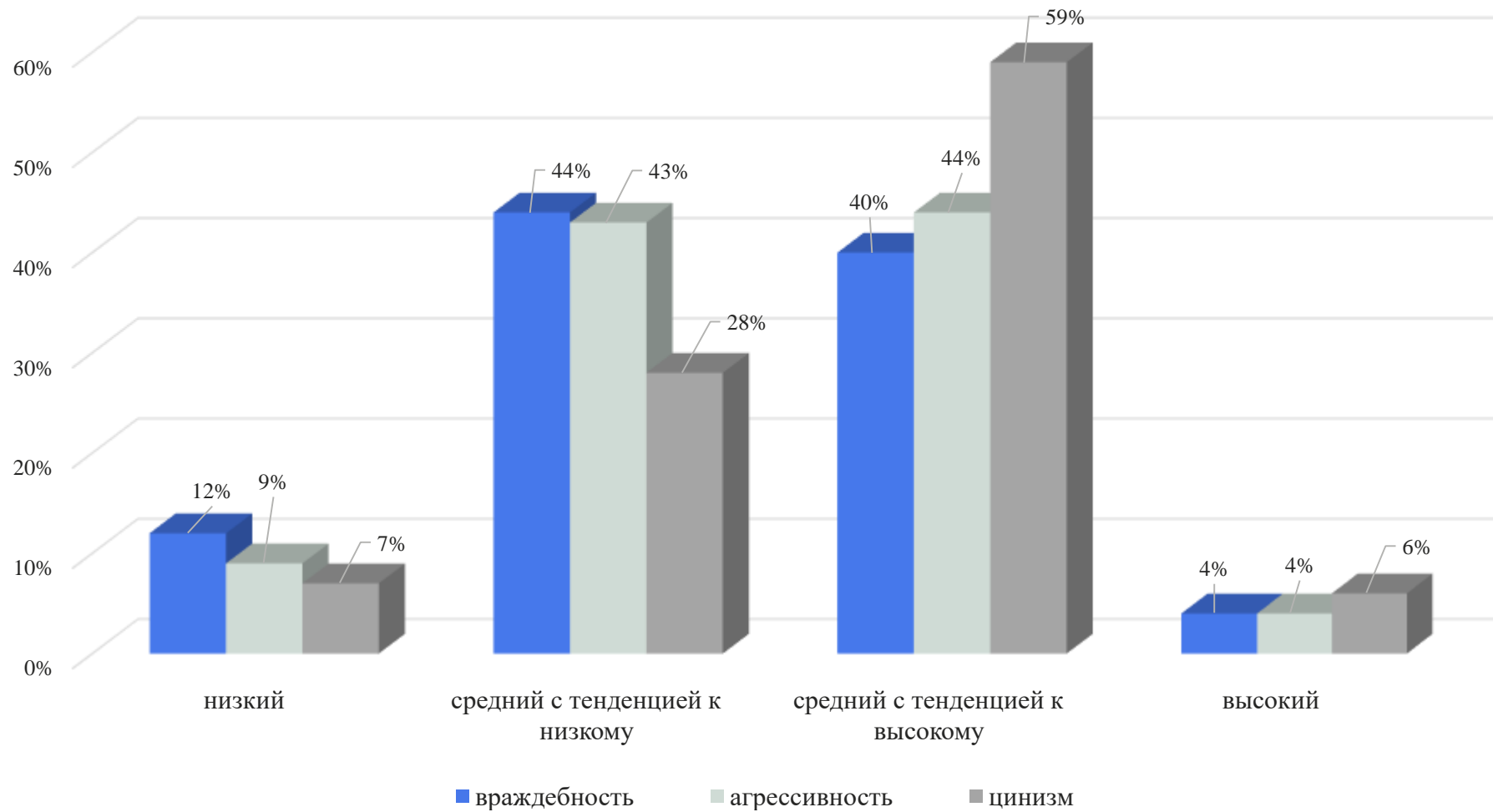
- депрессивное состояние
- суицидальные риски
- уровень
жизнестойкости
- ресурс преодоления
трудных жизненных
ситуаций

Шкала депрессии Бека

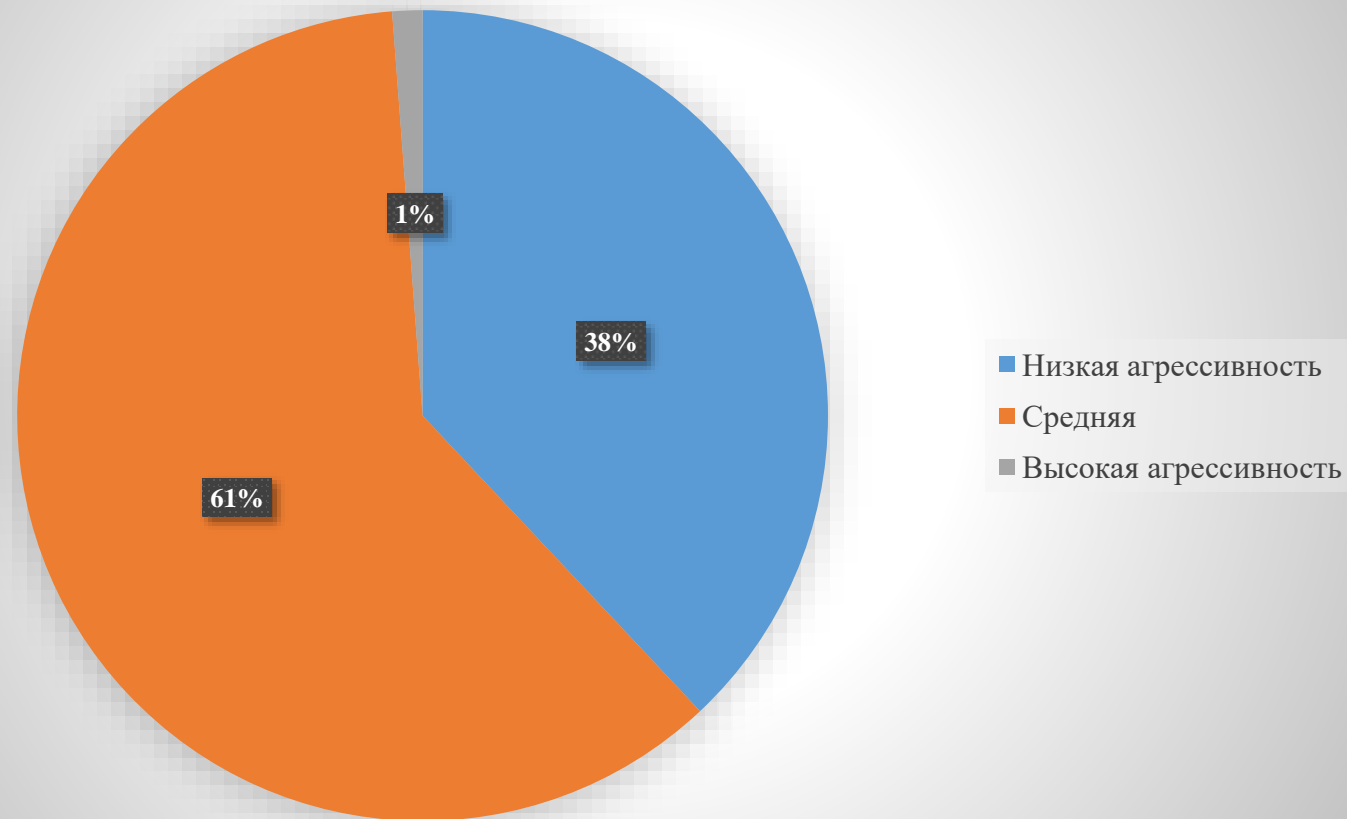
Сравнение показателей депрессии по годам



Уровень враждебности студентов 1 курса ННГУ 2022-2023



Показатели агрессии (2024 -2025 уч.год)



СИСТЕМАТИЗАЦИЯ ЖИЗНЕННЫХ СИТУАЦИЙ (Н.Г. ОСУХОВА, 2005)

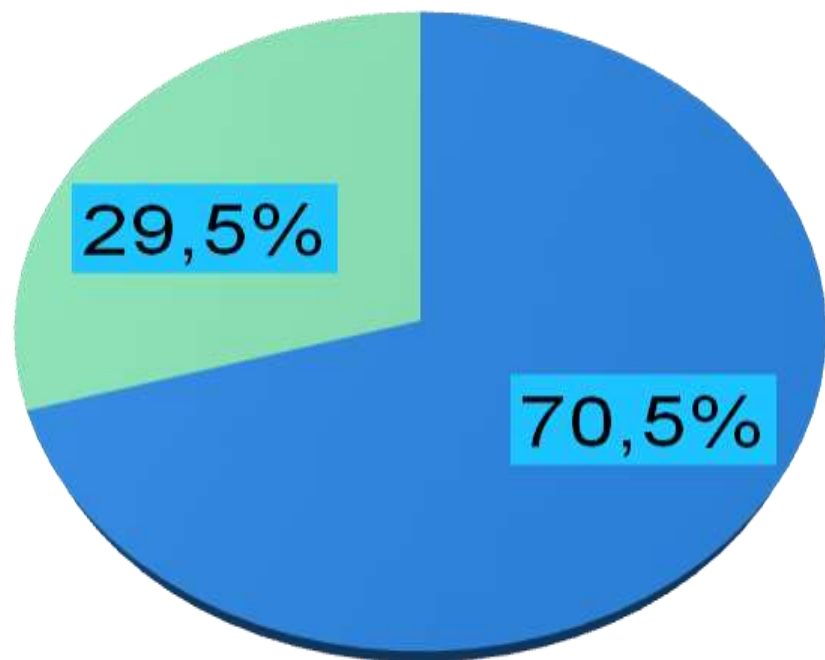
Ситуации первого типа

- неприятности обыденной жизни
- трудные жизненные ситуации в нормальном цикле человеческой жизни

Ситуации второго типа

- ситуации слома, выживания, утраты
- экстремальные ситуации природного, техногенного и антропогенного характера





- неприятности обыденной жизни
- выживание, слом, тяжелые утраты

Ситуации аномии (в узком смысле)



это дезориентация духовных, нравственных норм и ценностей, **смещение всей системы, духовно-нравственных ориентации личности, групп, общества**

Последствия аномии:

- ✓ Утрата смыслов жизни
- ✓ Эгоцентризм
- ✓ Изолированностью от значимых человеческих взаимоотношений (переживание одиночества, отчужденность)
- ✓ Проявления девиантного поведения
- ✓ Утрата человеком чувства безопасности
- ✓ Общая социальная пассивность
- ✓ Виртуализация жизненного пространства



Воспринимают себя
в роли «жертвы обстоятельств»



Используют
неконструктивные способы
выхода из различных
ситуаций



Не имеют для этого
ресурсов, нет знаний о
конструктивных стратегиях
поведения

Кибербуллинг

**Киберсталкинг
(преследование)**

Диссинг (клевета)

**Аутинг (разглашение
персональных данных)**

**Социальная изоляция
(бойкот)**

**Флейминг и троллинг
(замечание в грубой
форме, оскорбления)**

**Хейтинг (полноценная
травля, негативные
комментарии от
группы людей)**

**Угроза физической
расправы**

ПСИХОЛОГИЧЕСКИЕ
ОСОБЕННОСТИ
СТУДЕНТОВ
КИБЕРБУЛЛЕРОВ

эмоциональная нестабильность

инфантильность

отчужденность

агрессивное поведение

низкие коммуникативные навыки

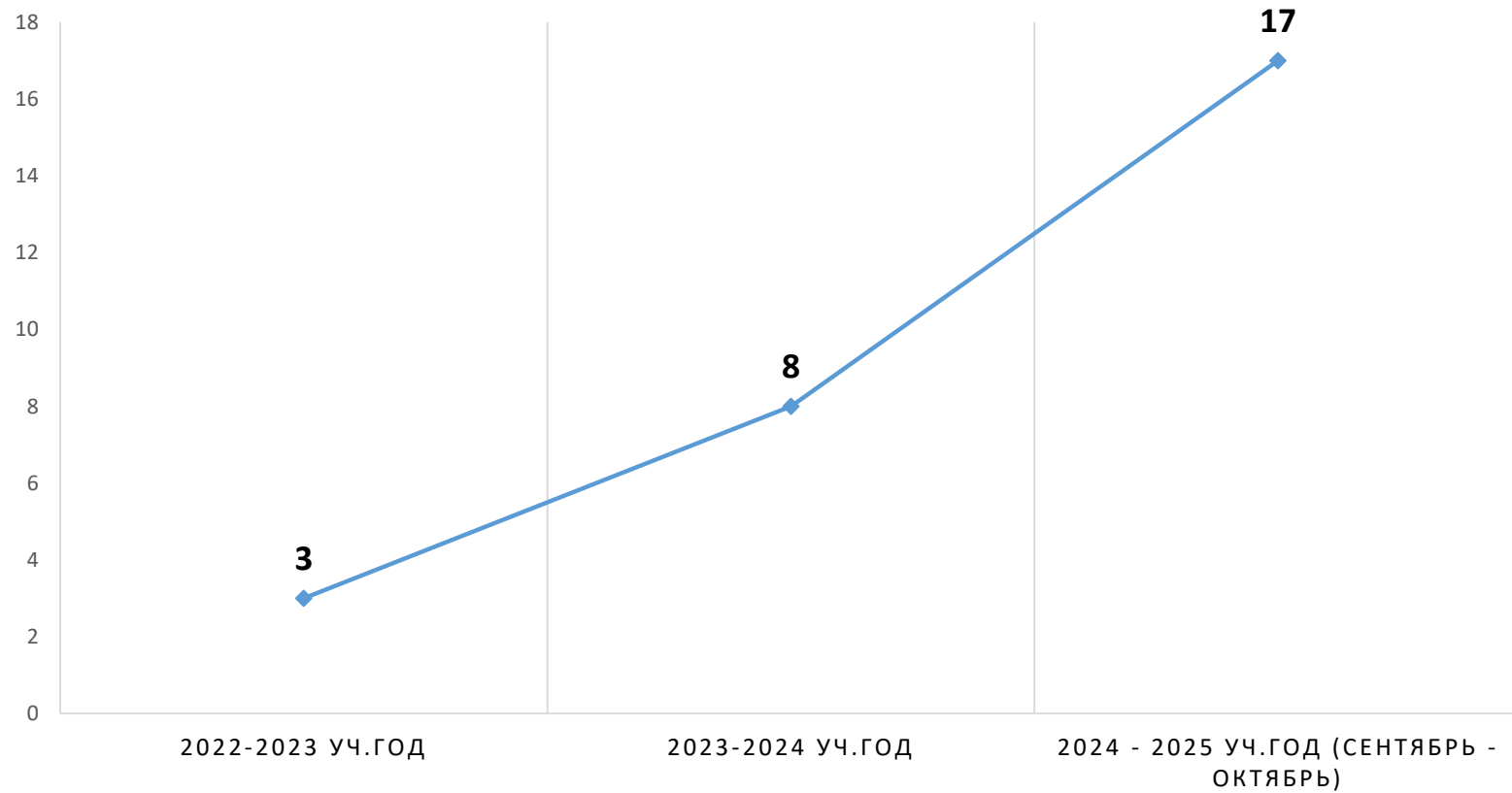
тревожно-мнительный тип личности

застревающий тип личности

Студенты с психиатрическими проблемами

- Не найдя поддержку и отклик, испытывают различные негативные чувства, находят свое выражение в таких проявлениях как обидчивость, замкнутость, повышенная раздражительность и агрессивность, угрозы.
- Суицидальная тематика: « И все-таки мы умрем в один день, взявшись за руки»
- Угрозы группе : Если я в конец не размотивируюсь и не кану в Лету , в сентябре вместе как минимум с $\frac{1}{4}$ своих нынешних одногруппников, которые причиняли мне все это время боль и страдания, которые предавали меня , и которые подвели меня к удручающей ситуации»

КОЛИЧЕСТВО СТУДЕНТОВ, СОПРОВОЖДАЕМЫХ И ГОСПИТАЛИЗИРУЕМЫХ В ПСИХИАТРИЧЕСКУЮ БОЛЬНИЦУ



СИСТЕМА ПРОФИЛАКТИКИ

Первичная профилактика

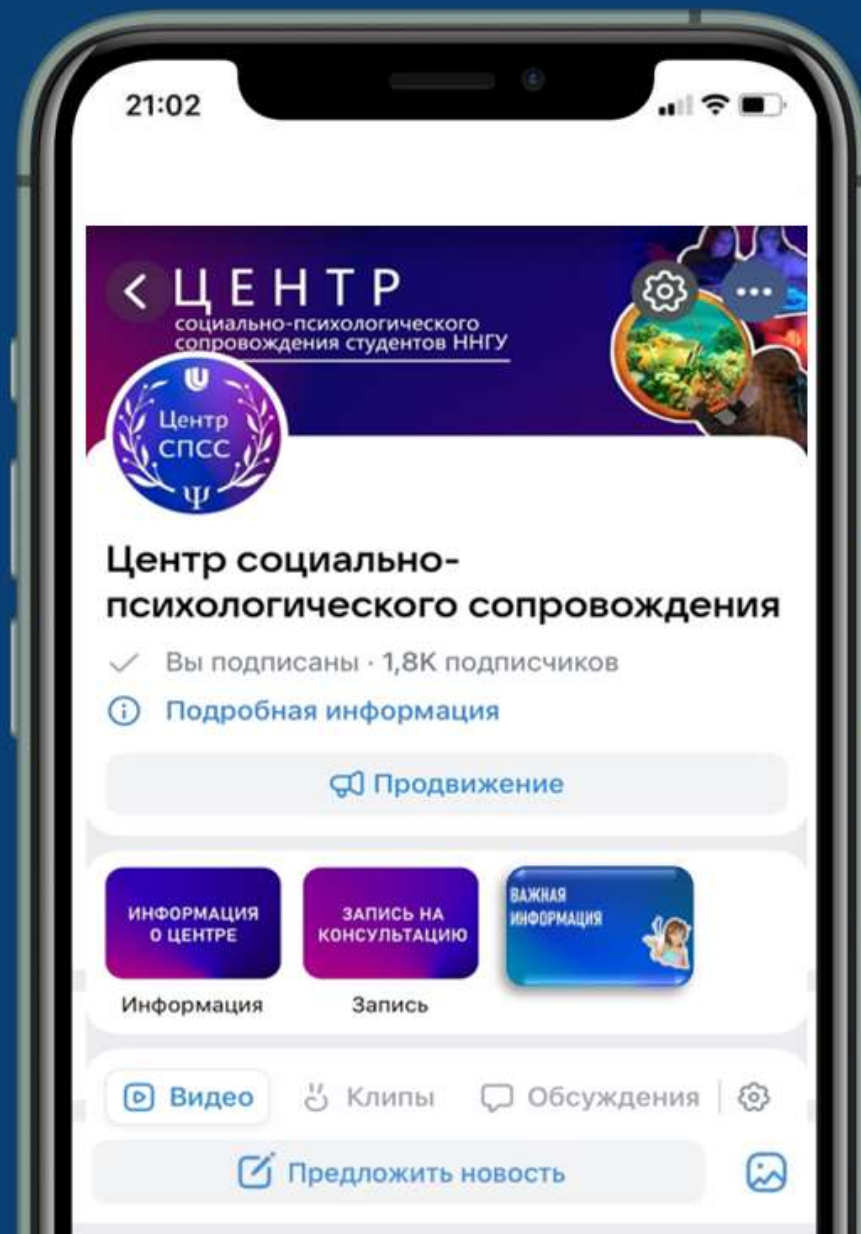
— информирование студентов о возможностях получения помощи

— первичное тестирование всех первокурсников

— круглые столы и дискуссии

— «психологическая гостиная»: просвещение, профилактика, психокоррекция

— форум-театр: интерактивная постановка, где артисты и зрители решают психологическую проблему



Аутоагрессивное поведение (2019)

Исследование «Агрессивное поведение в образовательной среде» (2020-21)

«Разработка современной концепции комплексной профилактики агрессивного поведения в образовательной среде» / Под ред. Волковой Е.Н., Усольцевой И.В. – М.: ФГБНУ «Институт изучения детства, семьи и воспитания Российской академии образования»

Исследование в рамках научно-исследовательского проекта «Деструктивная агрессия в молодежной среде: выявление, профилактика и цифровой мониторинг» (2022)

Основные результаты проекта – составление социально-психологического портрета потенциального колумбайнера, подбор и обоснование психодиагностического инструментария, на выявление индивидуально-психологических и поведенческие особенности молодых людей с деструктивным поведением, выявление маркеров в сетевой и офлайн-активности учащихся.

Р.А. Силантьев, Р.В. Голубин, Н.И. Дунаева, Е.А. Замышевская,
С.А. Стрекалова, Л.Н. Касимова, С.А. Судьин

Кто такие, КОЛУМБАЙНЕРЫ и как их распознать

Методическое пособие

СИСТЕМА ПРОФИЛАКТИКИ

Вторичная профилактика

- сопровождение групп риска, которые были выявлены на первом этапе;
- углубленное тестирование с применением комплекса методик ООО «Иматон»;
- индивидуальное консультирование студентов групп риска и тех, кто обратился за помощью самостоятельно;
- работа с кураторами и преподавателями: обучение стратегиям организации взаимодействия с группами риска, навыкам и способам преодоления стресса и снятия негативных эмоций.



Профилактика ведется на нескольких уровнях:

- специалисты Центра
 - заместители по воспитательной работе
 - кураторы групп

СИСТЕМА ПРОФИЛАКТИКИ

Третичная профилактика

- взаимодействие с психиатром;
- психологическое сопровождение после работы с психиатром;
- реабилитация после аутоагрессии;
- индивидуальное консультирование семьи (законных представителей);
- обучение методикам помощи и самопомощи;
- формирование компенсаторного механизма поведения, развитие умений преодоления стресса.
- работа в комнате психологической разгрузки.

Случай 1



За консультацией обратился студент с суицидальными мыслями и незавершенными попытками суицида со средней школы.

Предъявлял жалобы на кошмары с сюжетом, где совершаются убийства (студент в роли и нападающего и жертвы).

По отзывам кураторов и преподавателей студент проявлял себя, как спокойный, включенный в учебный процесс, с практически отсутствием пропусков. Дезадаптивных признаков в процессе обучения не проявлял.

Маркеры поведения:

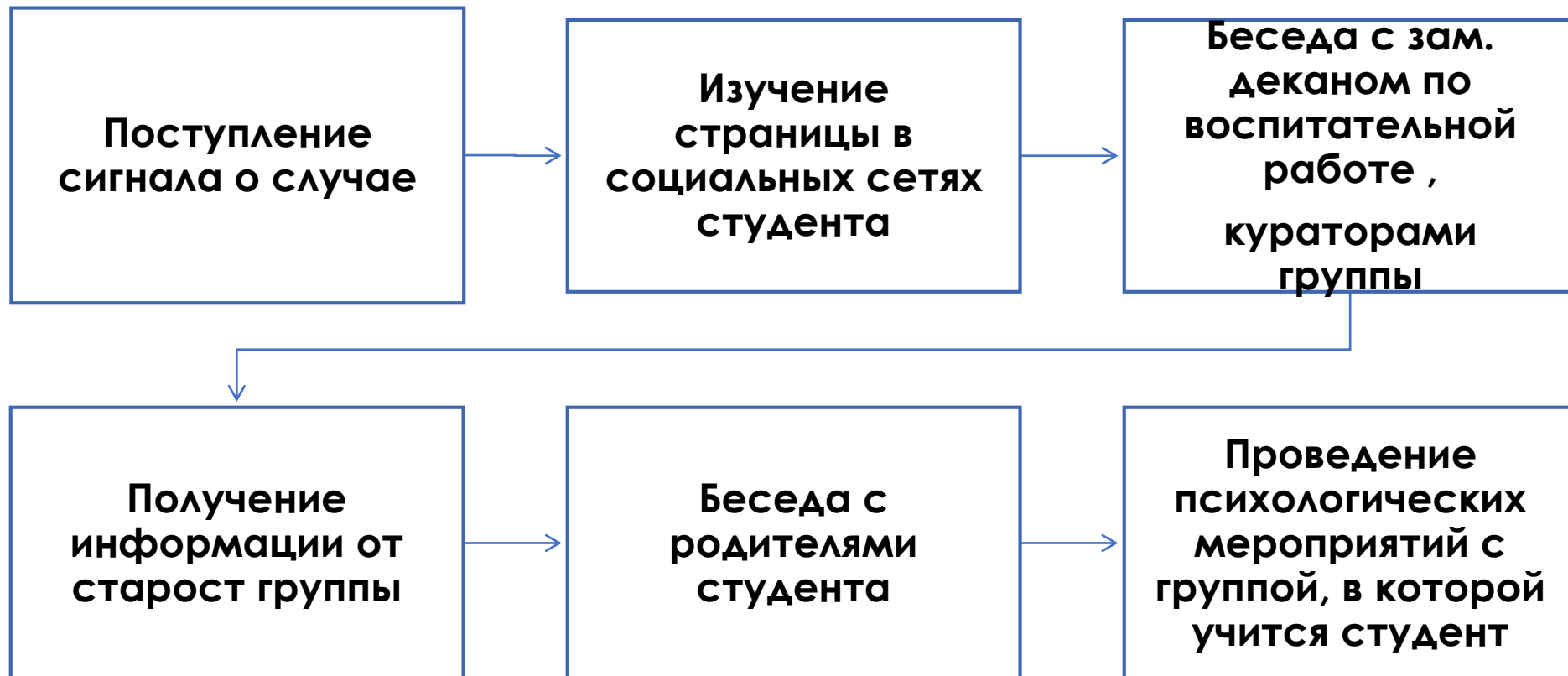
- Нарушение социальных взаимодействий;
- Дезорганизованное мышление
- Резкая перемена настроения, нездоровые фантазии
- Ненависть к человечеству, включая неконтролируемые приступы агрессии
- Желание быть уникальным, неповторимым (перевернутое восприятие ценностей, семья и дети оцениваются с негативным ключом)



Последние кейсы с неадекватным поведением студентов

- Эпизод 1. Студент во время прохождения тестирования демонстрировал превосходство и использовал ненормативную, лексику в адрес сотрудника Университета в уничижительной форме
- Эпизод 2. Студент преследовал одногруппников в социальных сетях и во время учебы, угрожая самоубийством в случае если с ним не будет налажен дружеский контакт в учебной группе, а также был замечен в состоянии алкогольного опьянения на учебных занятиях, ведущим диалог сам с собой
- Эпизод 3. Студент проявил физическое насилие в сторону одногруппниц (побил палкой) на практических занятиях

Алгоритм третичной профилактики



Межведомственное взаимодействие

**ГБУЗ НО Клиническая
психиатрическая больница
№1 г. Нижнего Новгорода**

**Представители
правоохранительных
органов**

**Управление молодежной
политики ННГУ**



Мужское Движение

25 янв в 15:12



Владимир Климов

25 янв 2023 в 12:34

Истинная причина демографической катастрофы в России — матриархат, осложнённый феминизмом. Таково аргументированное представление вполне авторитетного судебного эксперта, автора нескольких монографий по вопросам демографии У.В.Чащихина. Есть весьма спорные моменты, но систематизация данных великолепна. <https://matveychev-oleg.livejournal.com/14947684.html>.



Экспертиза демографической политики Российской Федера...

matveychev-oleg.livejournal.com

36

14

11

2.3К



УНИВЕРСИТЕТ
ЛОБАЧЕВСКОГО

НИЖЕГОРОДСКИЙ ГОСУДАРСТВЕННЫЙ УНИВЕРСИТЕТ



Мужское Движение

2 673 подписчика

Подписаться



Ещё



26 октября 2024 г. Дискуссионный семинар «Семья: главная ценность прошлого, настоящего и будущего»

28 октября 2024 г. тренинг для студентов ВУЗа «Секреты счастливого брака - от знакомства до семейных уз» в «Точке кипения» ННГУ им. Н.И. Лобачевского



Психологическая гостиная

- Целью является расширение и углубление знаний студентов в области психологии, здоровья и сопротивляемости личности трудным жизненным ситуациям
- В работе гостиной могут принять участие студенты любых учебных группы по запросу
- **«Форум-театр»** направлен на профилактику социальных проблем в молодежной среде, позволяет включить студентов в активную творческую деятельность, обучить их регуляции негативных эмоций, находить рациональные и эффективные пути в разрешении сложных жизненных ситуаций.
- Планируется запись подкастов для студентов и преподавателей по жизненно важным и волнующим темам

Психологическая служба студентов «Всегда рядом»

Это волонтерское объединение, направленное на оказание до психологической помощи студентам ННГУ им. Н. И. Лобачевского

Участники волонтерского движения – студенты факультета социальных наук направления «Психология».

Поддержка студентов, нуждающихся в психиатрической помощи и сопровождение до лечебного учреждения

Первичная допсихологическая помощь студентам

Помощь в проведении психологических занятий тренингов для студентов

Помощь в сопровождении студентов, находящихся в зоне риска в удаленном формате

Направления работы



Волонтеры проходят обучение на курсе "Психологическая помощь в трудных жизненных ситуациях" на электронной платформе Университета - MOOC.

Содержание курса сочетает в себе блок теоретической подготовки и практически ориентированный материал

В дальнейшем проходят блоки тренинговых занятий с психологами Центра



Психологический клуб «Психологическая гостиная»

Студенты-волонтеры под руководством наставников Центр социально-психологического сопровождения студентов ННГУ им. Н.И. Лобачевского проводят практические занятия в форме ролевых и деловых игр, групповых тренингов

Участие позволяет сформировать и отработать коммуникативные навыки и умения, гармонизовать внутреннее состояние и ослабить психическую напряженность участников тренингов



- С 2019 по 2024 гг. в работе «Психологической гостиной» было подготовлено наставниками-психологами 48 студентов-волонтеров
- За время работы Центра с 2019 гг. 2269 студента приняли участие в психокоррекционных мероприятиях

Возможные пути решения проблемных ситуаций для иностранных студентов

Обратная связь от куратора в Центр СПСС при условии, что студент не появлялся на занятиях в течении месяца и более (исключая ситуации со здоровьем)



Расширение волонтерской помощи

Проведение тестирования англоязычной категории студентов по выявления группы риска

Освещение мероприятий Дома дружбы для иностранных студентов группы риска

Обучение

Школа кураторов (преподавателей)

- Маркеры суицидальных и деструктивных рисков
- Психология эффективной коммуникации
- Критерии психологической безопасной среды
- Социально-психологическое сопровождение студентов с ОВЗ, студенты - члены семьи участников СВО

Школа старост

- Гибкие навыки командообразования и эффективной коммуникации
- Основы лидерства
- Маркеры деструктивного поведения

Контактный тел: +7(920)077-81-82

почта: cspss@unn.ru



Группа Центра
социальной сети ВК