

**Маршрутизация психологического просвещения  
в системе высшего образования****НАПРАВЛЕНИЯ ПСИХОЛОГИЧЕСКОГО ПРОСВЕЩЕНИЯ**Психологическое просвещение  
обучающихсяПсихологическое просвещение  
педагогических работниковПсихологическое просвещение  
административно-управленческих  
работников**ТЕМАТИЧЕСКИЕ ЗАПРОСЫ НА НАПРАВЛЕНИЯ  
ПСИХОЛОГИЧЕСКОГО ПРОСВЕЩЕНИЯ  
ФОРМИРУЮТСЯ НА ОСНОВЕ:**

- Запроса обучающихся
- Запроса педагогических работников
- Запроса административно-управленческих работников

- Плана работы ПС по психологическому просвещению
- Ответа на актуальную ситуацию в организации
- Ответа на актуальную ситуацию в обществе

**Тематическое планирование на год**

- на основе запросов
- на основе проведенного анкетирования

**План по психологическому просвещению  
психологической службы образовательной  
организации высшего образования****ОРГАНИЗАЦИЯ МЕРОПРИЯТИЙ  
ПО ПСИХОЛОГИЧЕСКОМУ ПРОСВЕЩЕНИЮ**

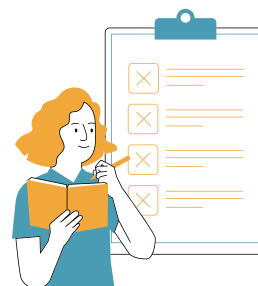
- Форма проведения мероприятия (on-line/off-line) (не смешанный формат)
- Определение состава участников
- Время проведения мероприятия (длительность)
- Предварительная подготовка по тематике мероприятий и техническое оснащение

**Критерии эффективности мероприятий:**

- Положительные отзывы участников
- Количество участников мероприятия
- Новые запросы на мероприятия
- Запись на консультации

**ПРИМЕРНЫЕ ТЕМАТИКИ МЕРОПРИЯТИЙ  
ПО ПСИХОЛОГИЧЕСКОМУ ПРОСВЕЩЕНИЮ**

- Психологические особенности развития личности на разных возрастных этапах
- Эффективные способы решения конфликтов в организации
- Психологические способы снятия стресса
- Профилактика профессионального выгорания
- Психологические особенности разных поколений
- Навыки первой психологической помощи
- Навыки эффективного общения
- Алгоритм действия в сложных ситуациях
- Алгоритм взаимодействия сотрудников с ПС
- Просвещение в вопросах деятельности ПС
- Просвещение в области взаимодействия с иностранными обучающимися

**МЕТОДИЧЕСКОЕ ОБЕСПЕЧЕНИЕ  
ПО ПСИХОЛОГИЧЕСКОМУ ПРОСВЕЩЕНИЮ**