

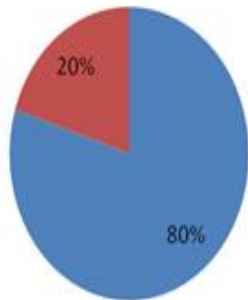


Первые итоги апробации перспективной модели КИМ ЕГЭ по иностранным языкам базового и углубленного уровня

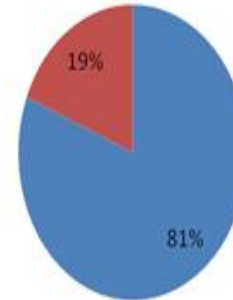
В.Н. Симкин
ФИПИ

9 июня 2016

Значимость элементов содержания (базовый уровень)

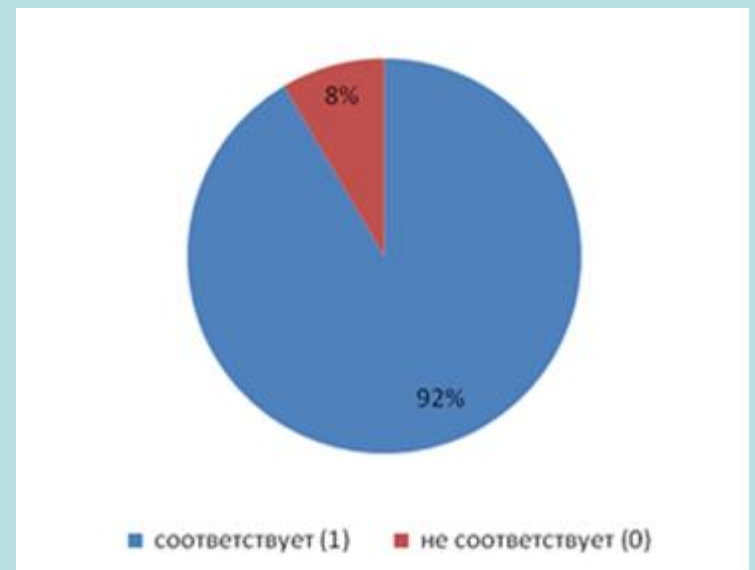
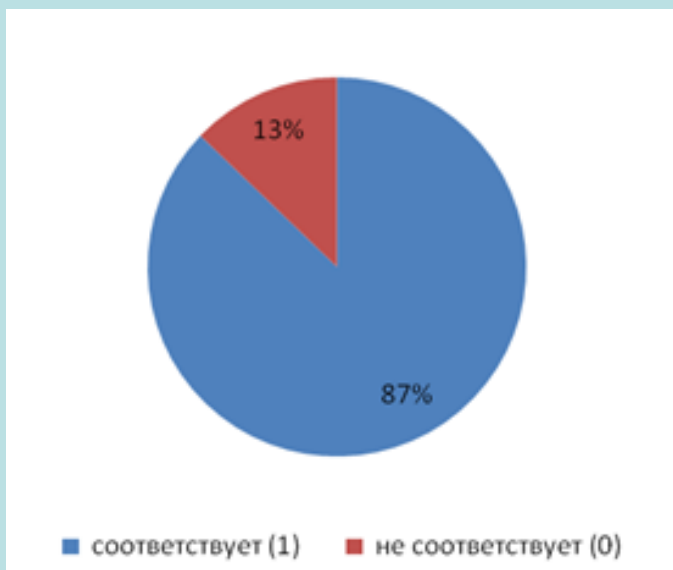


- элемент содержания значим для целей итоговой аттестации (2)
- элемент содержания нецелесообразно проверять в рамках государственной итоговой аттестации (1)

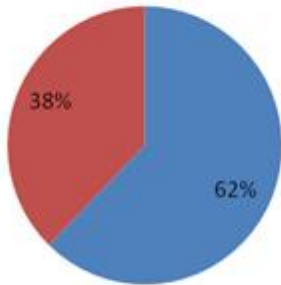


- элемент содержания значим для целей итоговой аттестации (2)
- элемент содержания нецелесообразно проверять в рамках государственной итоговой аттестации (1)

Соответствие учебной программе (базовый уровень)

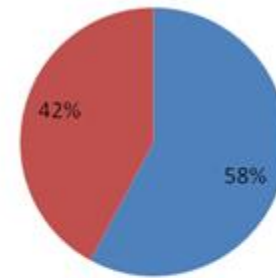


Значимость элементов содержания (углубленный уровень)



■ элемент содержания значим для целей итоговой аттестации (2)

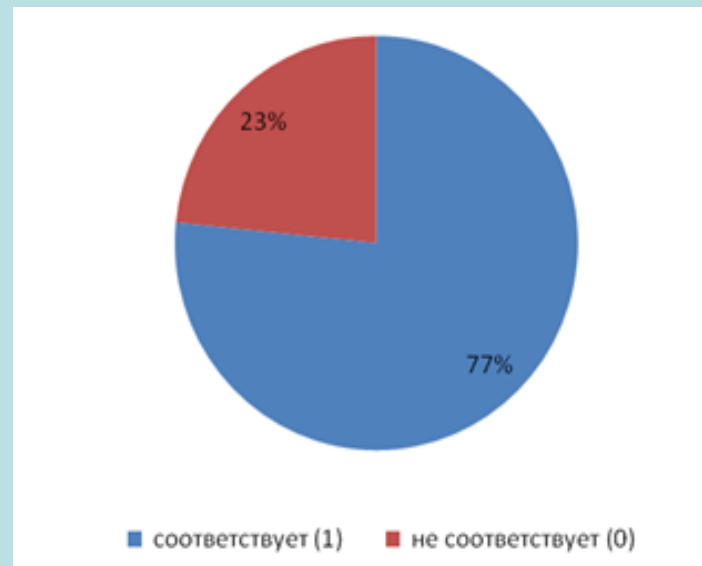
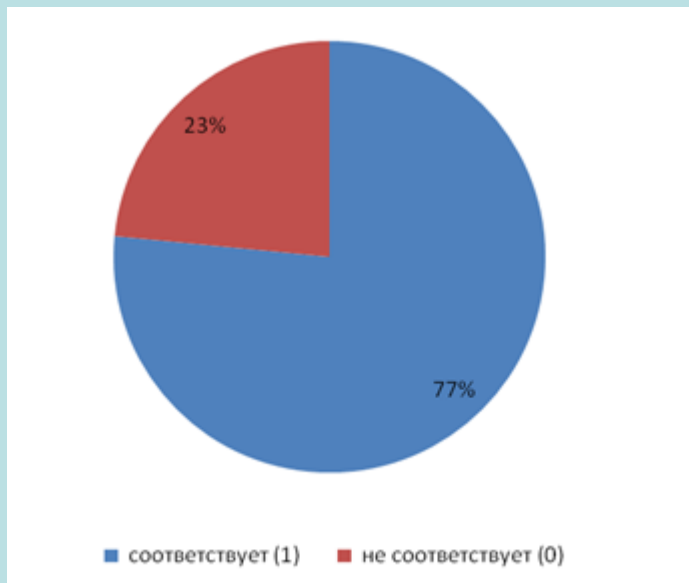
■ элемент содержания нецелесообразно проверять в рамках государственной итоговой аттестации (1)



■ элемент содержания значим для целей итоговой аттестации (2)

■ элемент содержания нецелесообразно проверять в рамках государственной итоговой аттестации (1)

Соответствие учебной программе (углубленный уровень)





Соотношение «новых» и «старых» заданий

	Базовый уровень	Углубленный уровень
«старые»	48,5%	34,8%
«НОВЫЕ»	51,5%	65,2%



Распределение заданий по разделам экзамена (базовый уровень)

	«Новые»	«Старые»
Аудирование и письмо	68,75%	31,25%
Чтение	20%	80%
Грамматика и лексика	72%	28%



Распределение заданий по разделам экзамена (углубленный уровень)

	«Новые»	«Старые»
Аудирование и чтение	67%	33%
Грамматика и лексика	62,9%	37,1%
Письмо	100%	0%



Средний процент выполнения «старых» и «новых» заданий (базовый уровень)

«Старые»	«Новые»
53,6%	41,2%

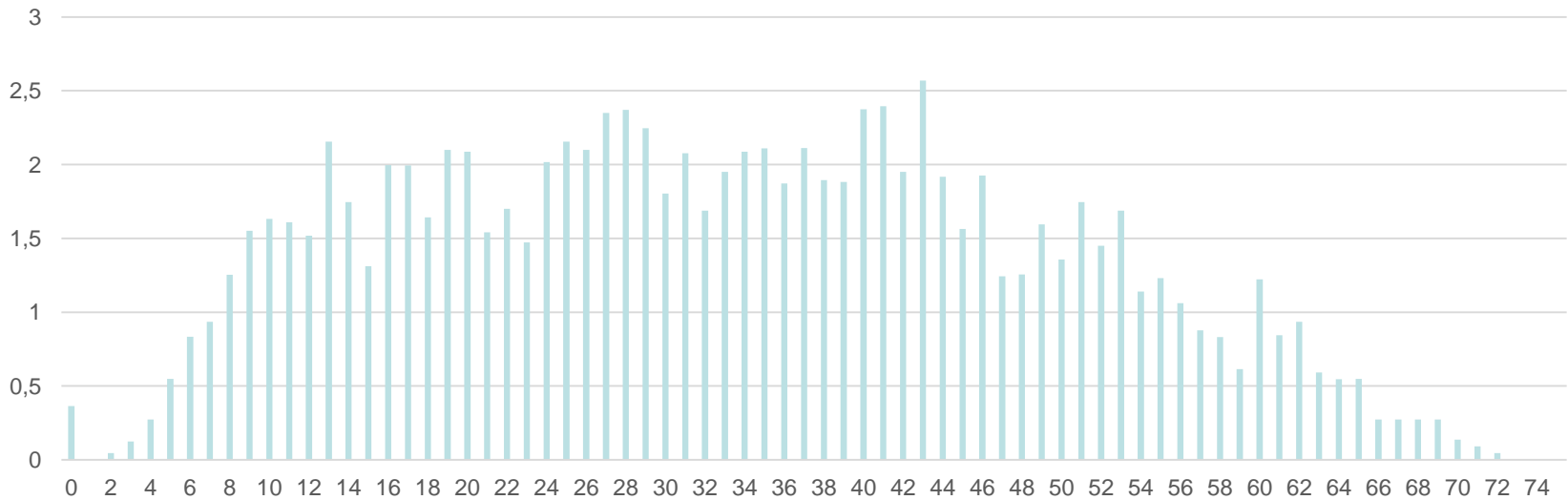


Средний процент выполнения «старых» и «новых» заданий (углубленный уровень)

«Старые»	«Новые»
44,4%	37,7%

Распределение баллов (базовый уровень)

Английский язык (8 766 обуч.)
Апробация КИМ. (11 класс)
Распределение баллов (макс. балл - 75)



Распределение баллов (углубленный уровень)

Английский язык (3 979 обуч.)
Апробация КИМ. (11 класс)
Распределение баллов (макс. балл - 75)

