

ОБРАЗОВАТЕЛЬНЫЕ ПРОСТРАНСТВА СТРАН МИРА

Лаборатория антропологии и
педагогической компаративистики
Центра развития образования РАО

*Е.В. Бебенина,
доктор педагогических наук,
профессор РАО*

Доля расходов на образование от общих государственных расходов от 10% до 16%

100

50

0

Вовлеченность в начальное образование, %
до 112% от детей этого возраста

100

50

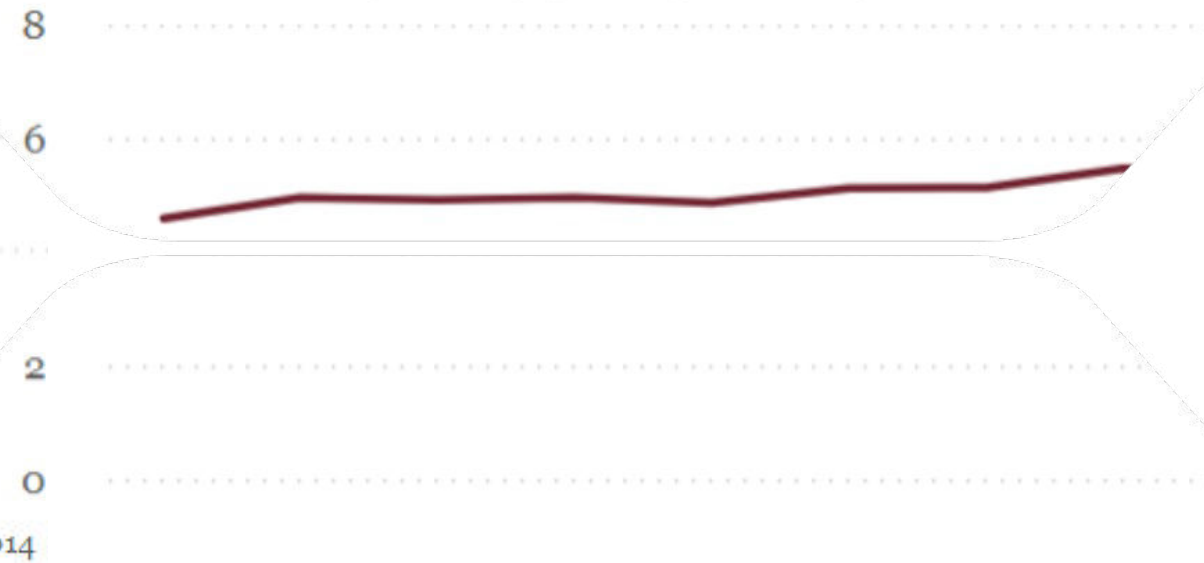
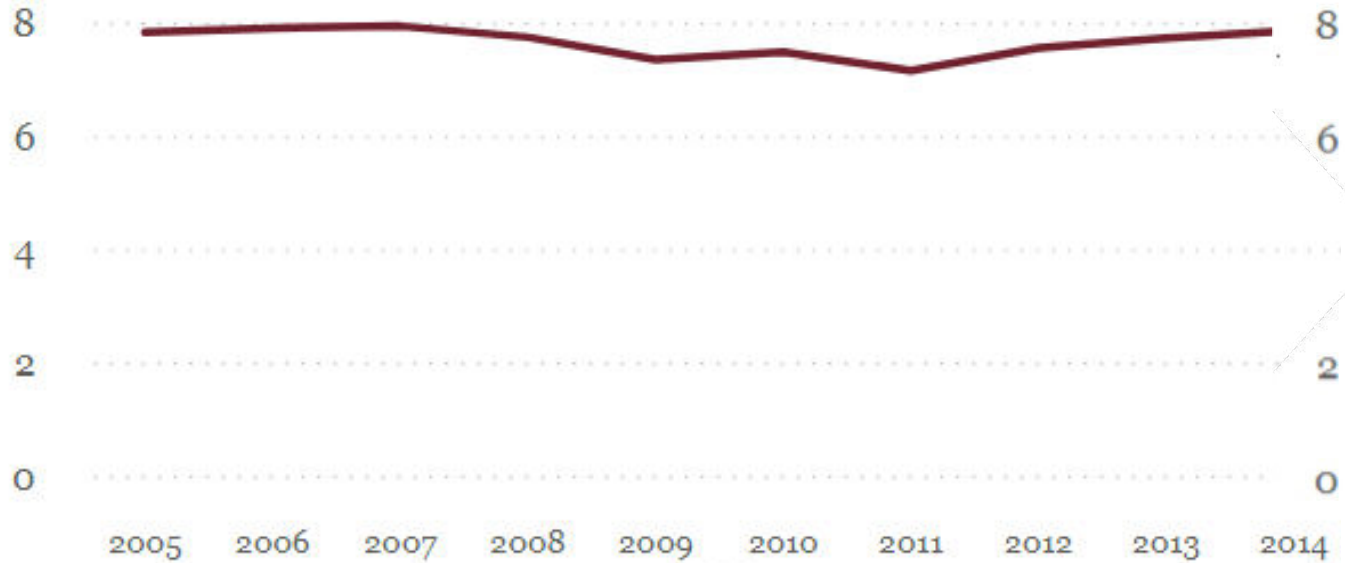
0



Продолжительность обучения, лет

у мальчиков

у девочек

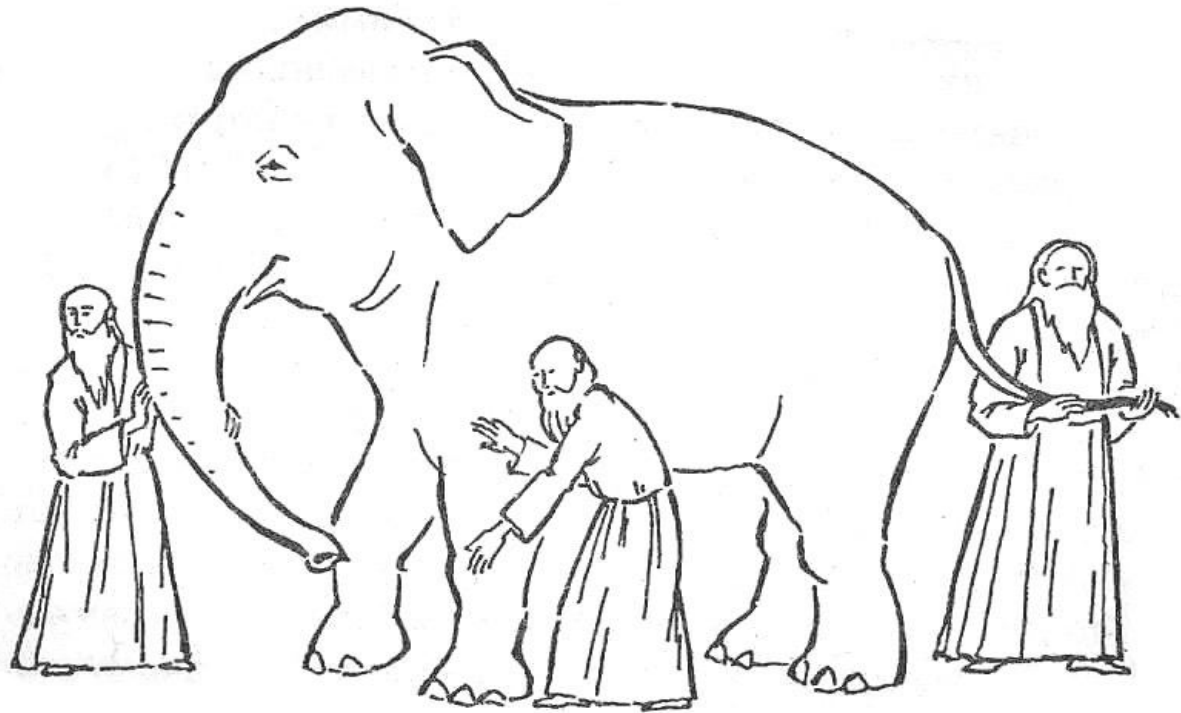


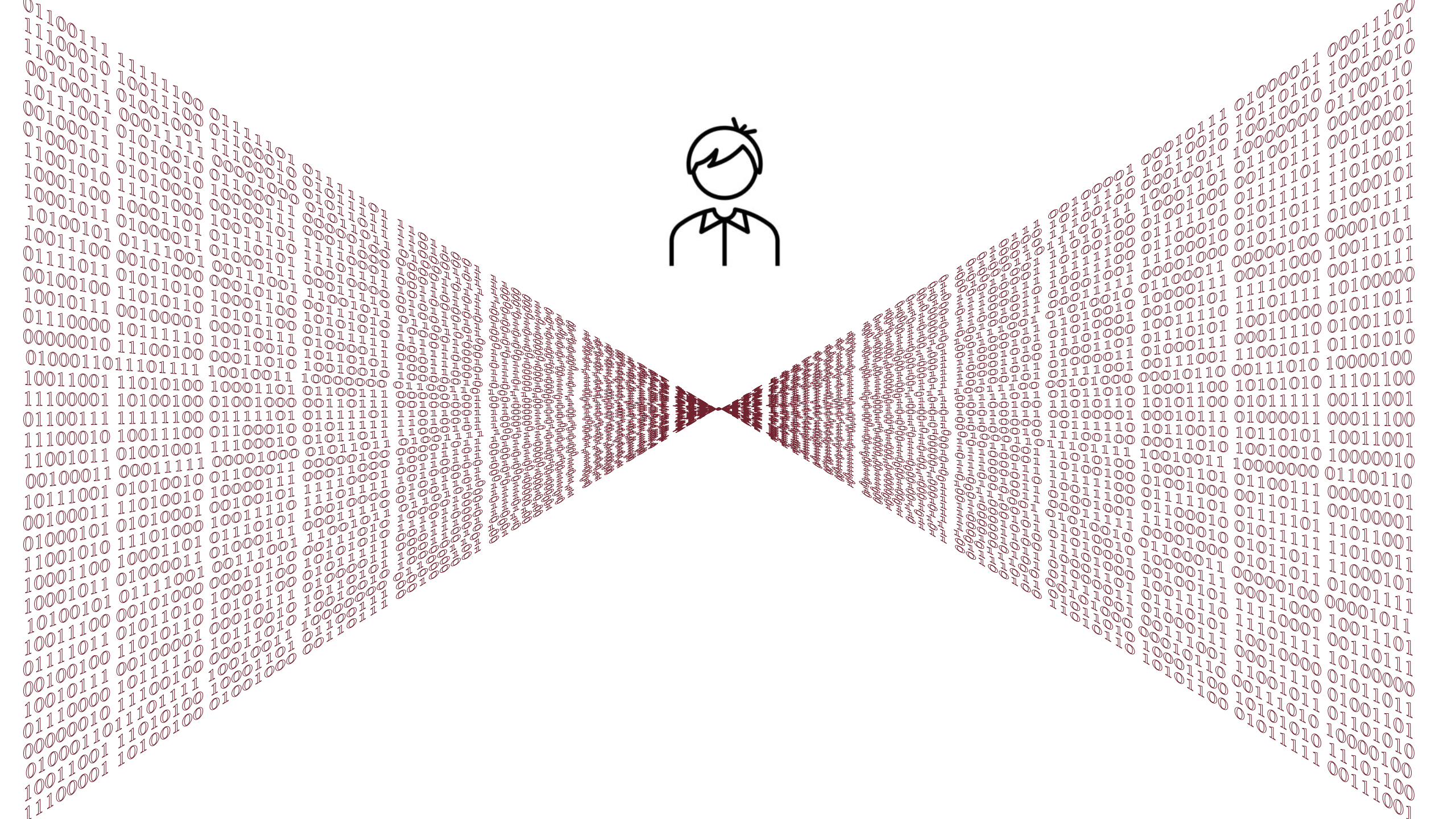
Доля получивших начальное образование девочек

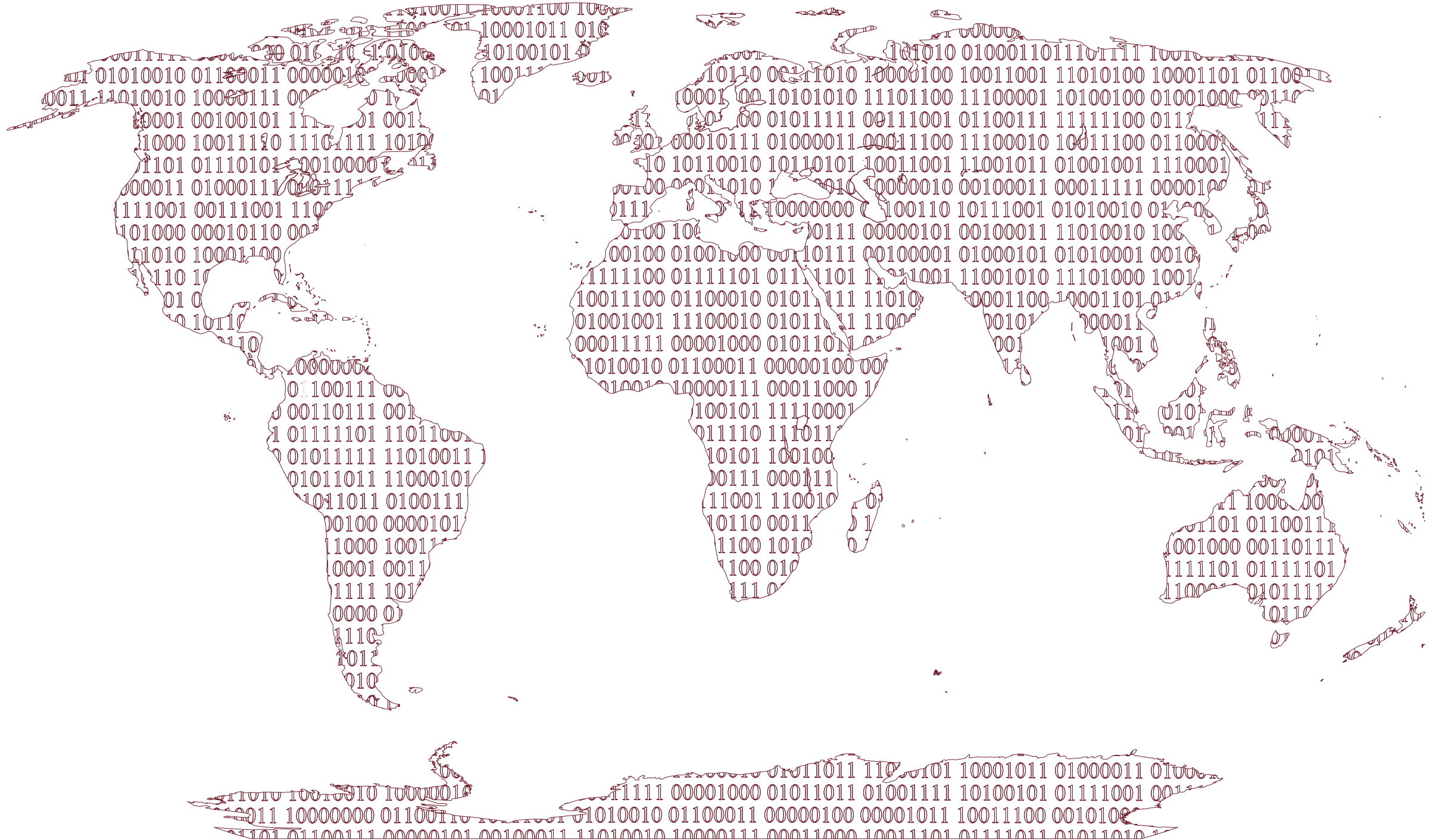


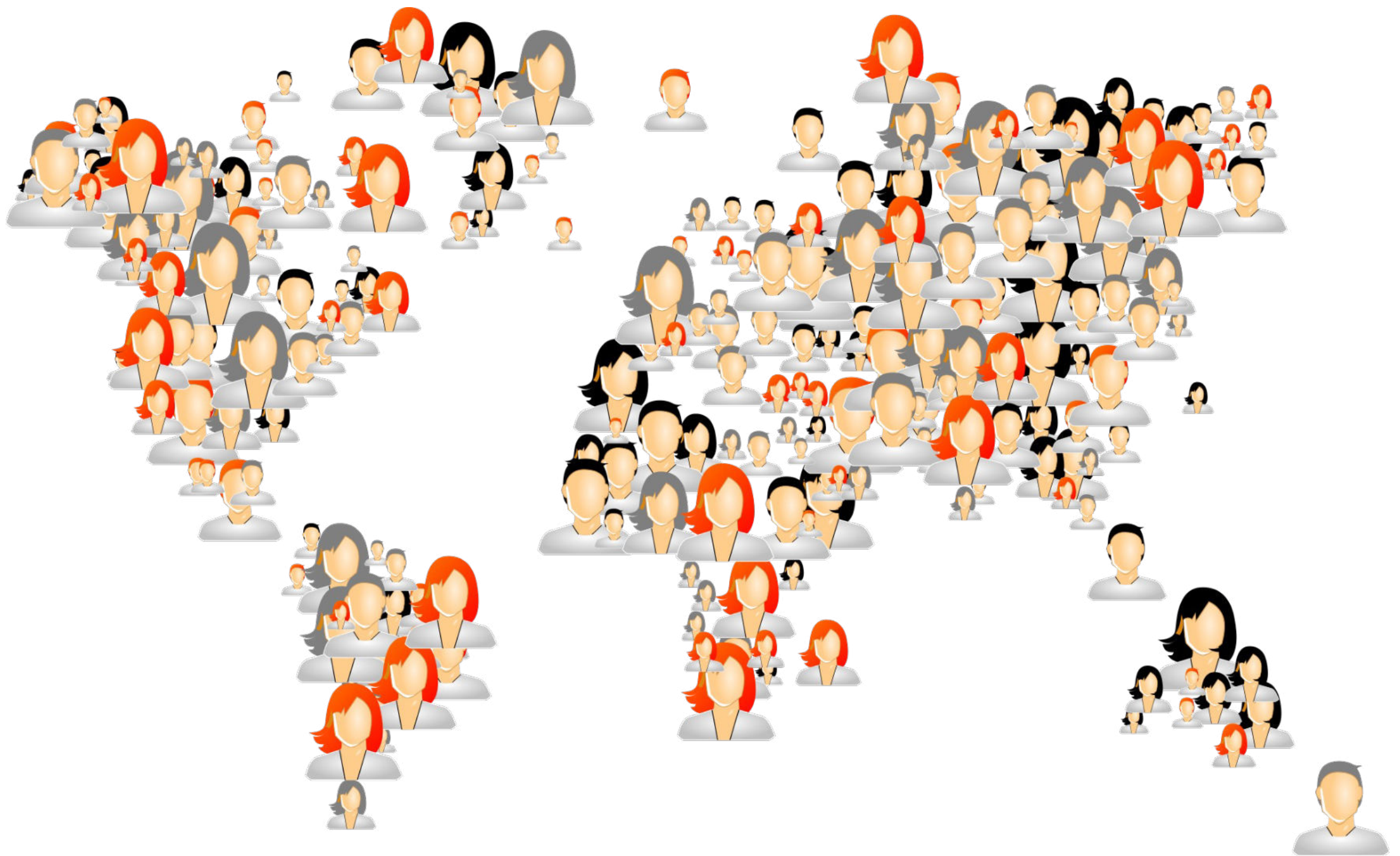
мальчиков

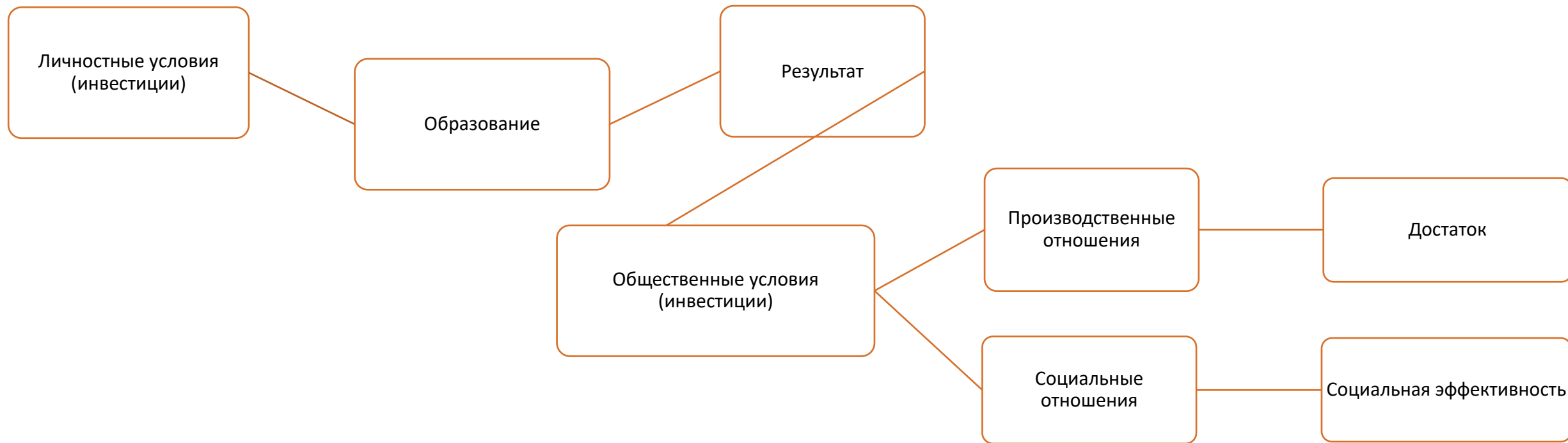








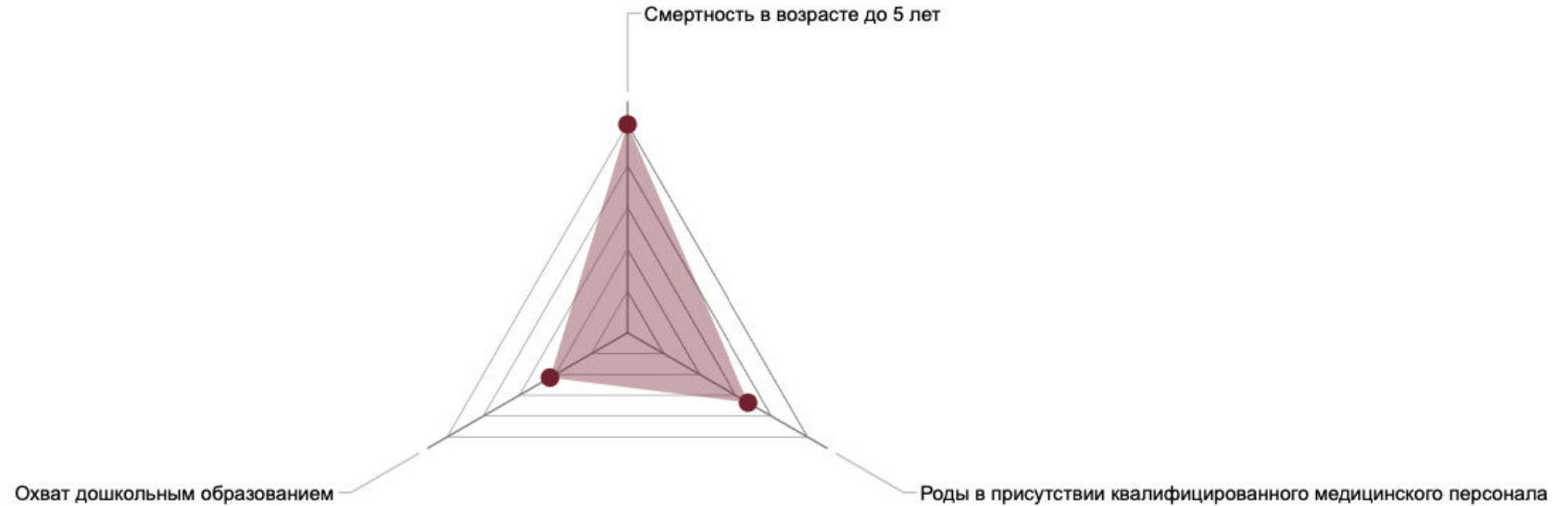




Foundations of human resource development. Available at: <https://studylib.net/doc/8374219/foundations-of-human-resource-development> (accessed: 14.09.2021).

1. Личностные условия

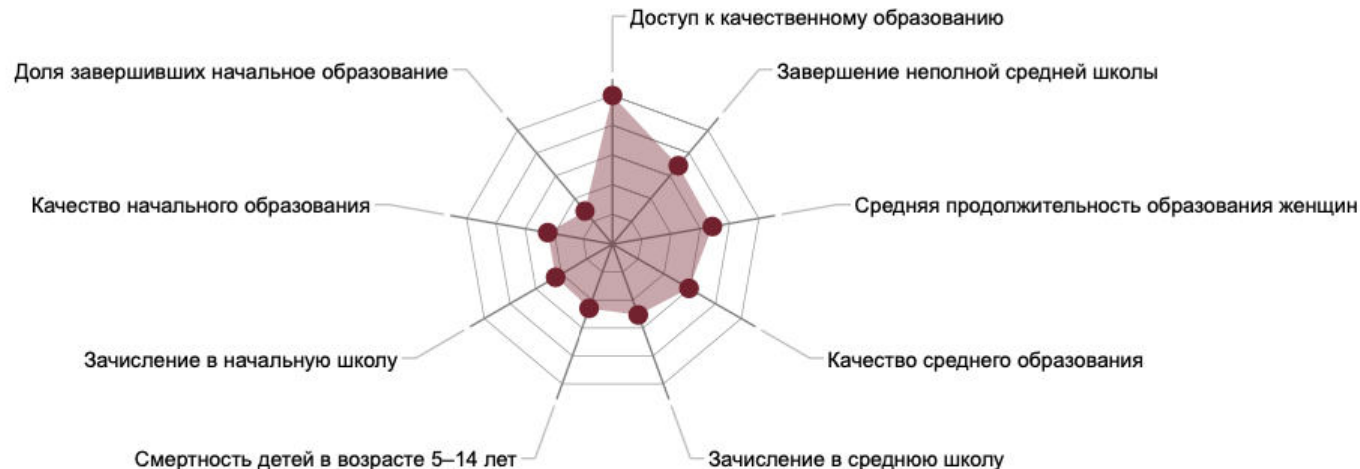
Место в индексе процветания



Показатель	Значение	Год
Детское недоедание, задержка роста (средняя или тяжелая) (% от числа детей в возрасте до 5 лет)	7,00	2019
Коэффициент материнской смертности (количество смертей на 100 000 человек)	66,99	2015
Коэффициент младенческой смертности (на 1 000 живорождений)	13,20	2019
Коэффициент смертности детей в возрасте до пяти лет (на 1000 живорождений)	14,80	2019
Младенцы без вакцинации, АКДС (% от числа детей до года)	13,00	2019
Младенцы без вакцинации, корь (% от числа детей до года)	16,00	2019
Общий коэффициент охвата дошкольным образованием (% детей дошкольного возраста)	96,00	2019
Расходы по уровням образования: дошкольное (в % от государственных расходов)	8,83	2011
Регистрация рождений (% от числа детей в возрасте до 5 лет)	96,00	2019

2. Образование

Место в индексе процветания



Показатель	Значение	Год
Индекс образования с поправкой на неравенство	0,53	2019
Индекс образования	0,69	2019
Детский труд (% от числа детей в возрасте 5–17 лет)	5,40	2019
Государственные расходы на образование (% ВВП)	6,20	2019
Ожидаемая продолжительность обучения (лет)	15,40	2019
Соотношение учеников и учителей в среднем образовании	16,66	2016
Соотношение учеников и учителей в начальном образовании	22,17	2016
Неравенство в образовании	23,80	2019
Расходы по уровням образования: начальное (в % от государственных расходов)	34,02	2015
Расходы по уровням образования: среднее (в % от государственных расходов)	45,12	2015
Доля доучившихся до последнего класса неполного среднего общего образования (%)	74,00	2019
Валовой коэффициент охвата средним школьным образованием (% детей среднего школьного возраста)	102,00	2019
Валовой коэффициент охвата начальным образованием (% от числа детей младшего школьного возраста)	114,00	2019
Оценка программы международной оценки учащихся (PISA) по математике	377,00	2019
Оценка программы международной оценки учащихся (PISA) по естествознанию	401,00	2019
Оценка по программе международной оценки учащихся (PISA) по чтению	407,00	2019

3.Результат

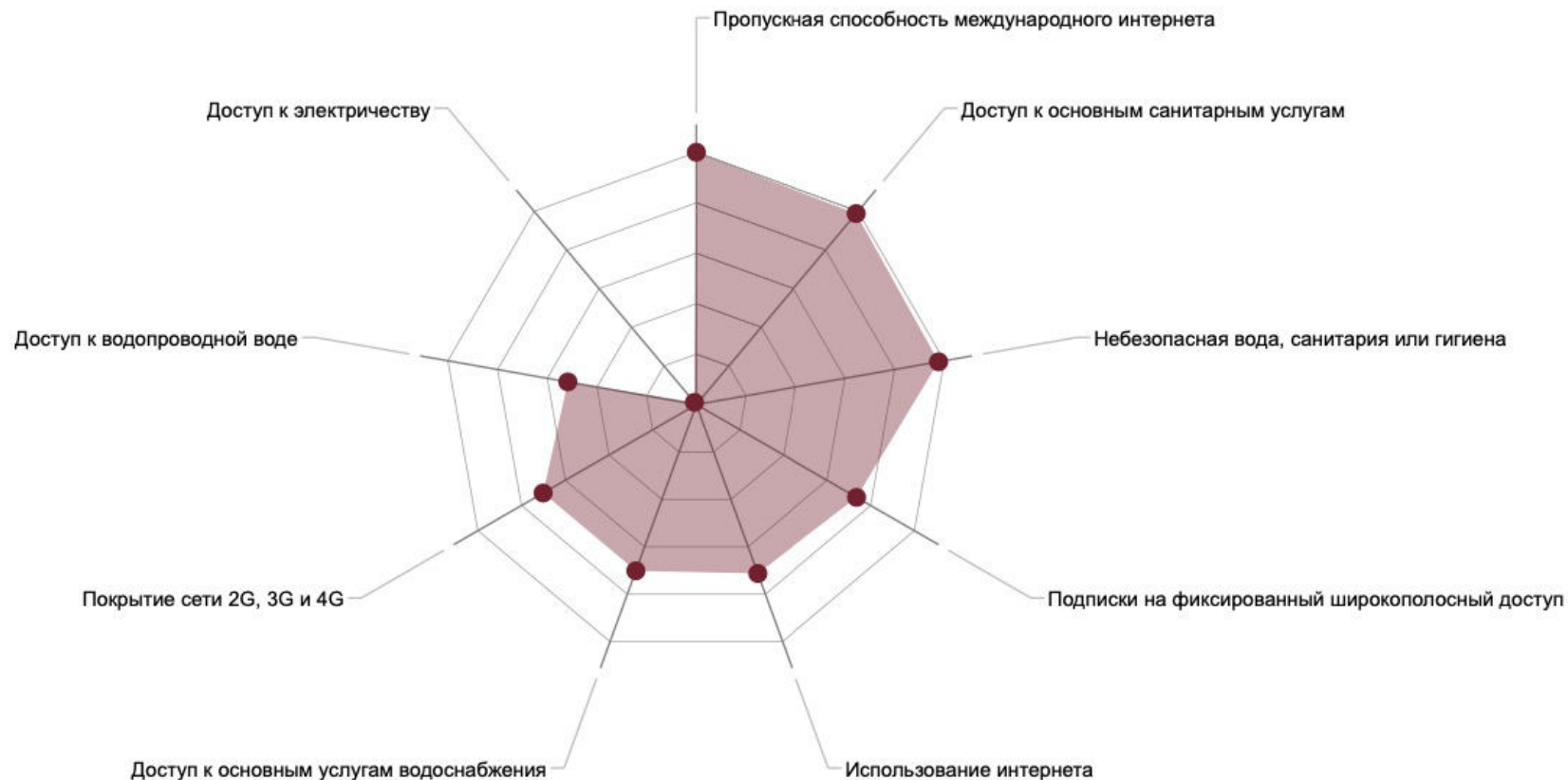
Место в индексе процветания



Показатель	Значение	Год
Валовой коэффициент охвата высшем образованием (% от населения 17-25 лет)	50,00	2019
Доля населения хотя бы с некоторым средним образованием (% людей в возрасте 25 лет и старше)	59,50	2019
Международная студенческая мобильность (% от общего числа учащихся высших учебных заведений)	-0,40	2019
Молодежь, не посещающая школу или не имеющая работы (% в возрасте 15–24 лет)	24,20	2019
Расходы по уровням образования: высшее (в % от государственных расходов)	18,40	2015
Соотношение студентов и преподавателей в высшем образовании	18,35	2016
Средняя продолжительность обучения (лет)	7,80	2019
Уровень грамотности, взрослый (% людей в возрасте 15 лет и старше)	92,00	2019

4. Социально-экономическая среда

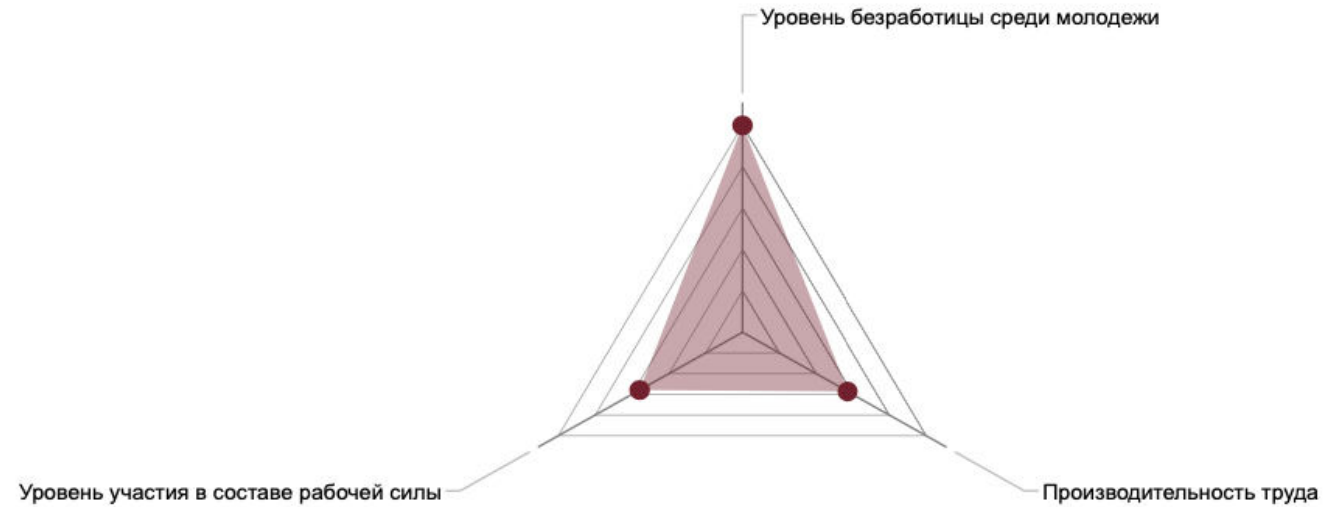
Место в индексе процветания



Показатель	Значение	Год
Городское население (%)	86,60	2019
Ожидаемая при рождении продолжительность жизни (лет)	75,70	2019
Отношение расходов на образование и здравоохранение к военным расходам	13,00	2019
Подписки на мобильную связь (на 100 человек)	98,80	2019
Сельское население, имеющее доступ к электроэнергии (%)	100,00	2019
Уровень смертности от загрязнения воздуха в домах и атмосферного воздуха (на 100 000 населения)	30,00	2019
Уровень смертности от небезопасного водоснабжения, отсутствия санитарии и гигиены (на 100 000 населения)	1,00	2019

5.Производственные отношения

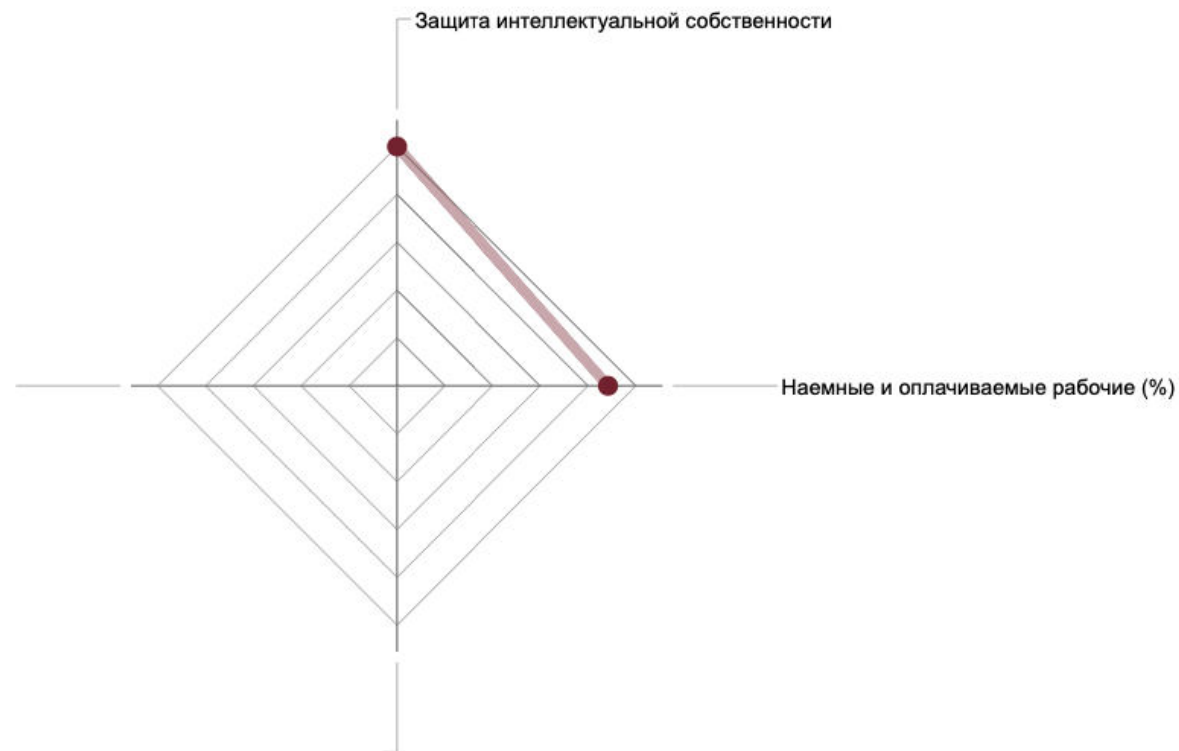
Место в индексе процветания



Показатель	Значение	Год
Безработица, всего (% от общего состава рабочей силы)	12,50	2019
Безработица, молодежь (% людей в возрасте от 15 до 24 лет)	28,60	2019
Занятость по отраслям: промышленность (% от общего состава рабочей силы)	21,70	2019
Занятость по отраслям: сельское хозяйство (% от общего состава рабочей силы)	14,17	2019
Занятость по отраслям: услуги (% от общего состава рабочей силы)	64,14	2019
Квалифицированная рабочая сила (% от общего состава рабочей силы)	64,10	2019
Общий уровень безработицы (соотношение женщин и мужчин)	1,30	2019
Соотношение занятости населения (% людей в возрасте 15 лет и старше)	55,90	2019
Уровень безработицы среди молодежи (соотношение женщин и мужчин)	1,26	2019
Уровень участия в составе рабочей силы (% людей в возрасте 15 лет и старше)	64,00	2019
Число заявок на патенты резидентами (на миллион населения)	21,14	2017

6.Достаток

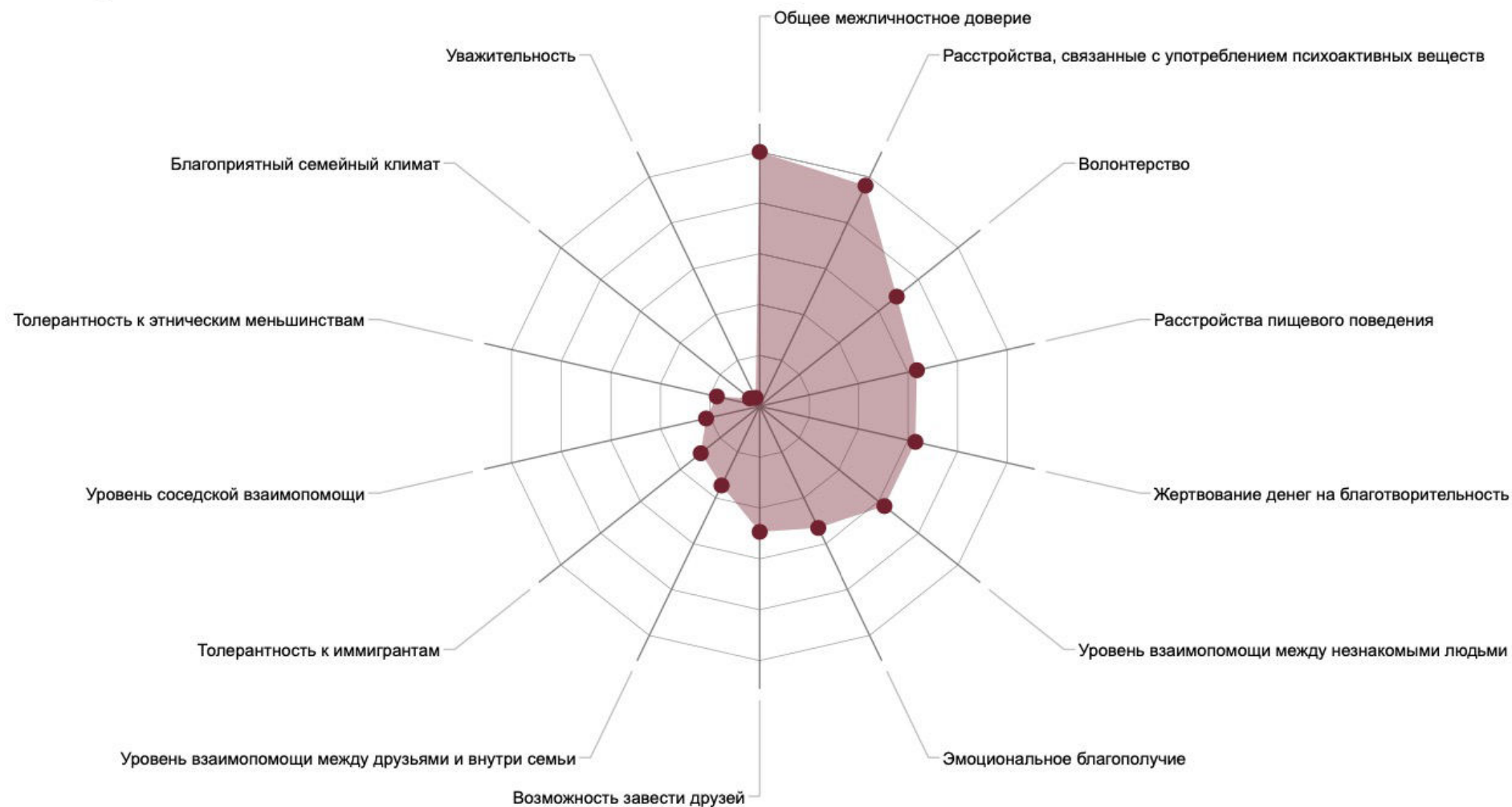
Место в индексе процветания



Показатель	Значение	Год
Доля населения страны, живущая в условиях крайней многомерной бедности	0,90	2019
Доля населения страны, живущая в условиях многомерной бедности	3,80	2019
Доля населения страны, живущая за чертой бедности 1,90 долл. США в день	4,80	2019
Население, потенциально уязвимое к условиям многомерной бедности	6,20	2019
Получатели пенсии по старости (% людей пенсионного возраста)	78,30	2019
Работающие бедняки с доходом, эквивалентным 3,10 доллара США в день (% от общей занятости)	2,80	2019
Расчетный валовой национальный доход на душу населения, женщин (эквивалент долл. США)	10432,00	2019
Расчетный валовой национальный доход на душу населения, мужчин (эквивалент долл. США)	17827,00	2019
Уязвимая занятость (% от общего числа занятых)	27,60	2019

7. Социальные отношения

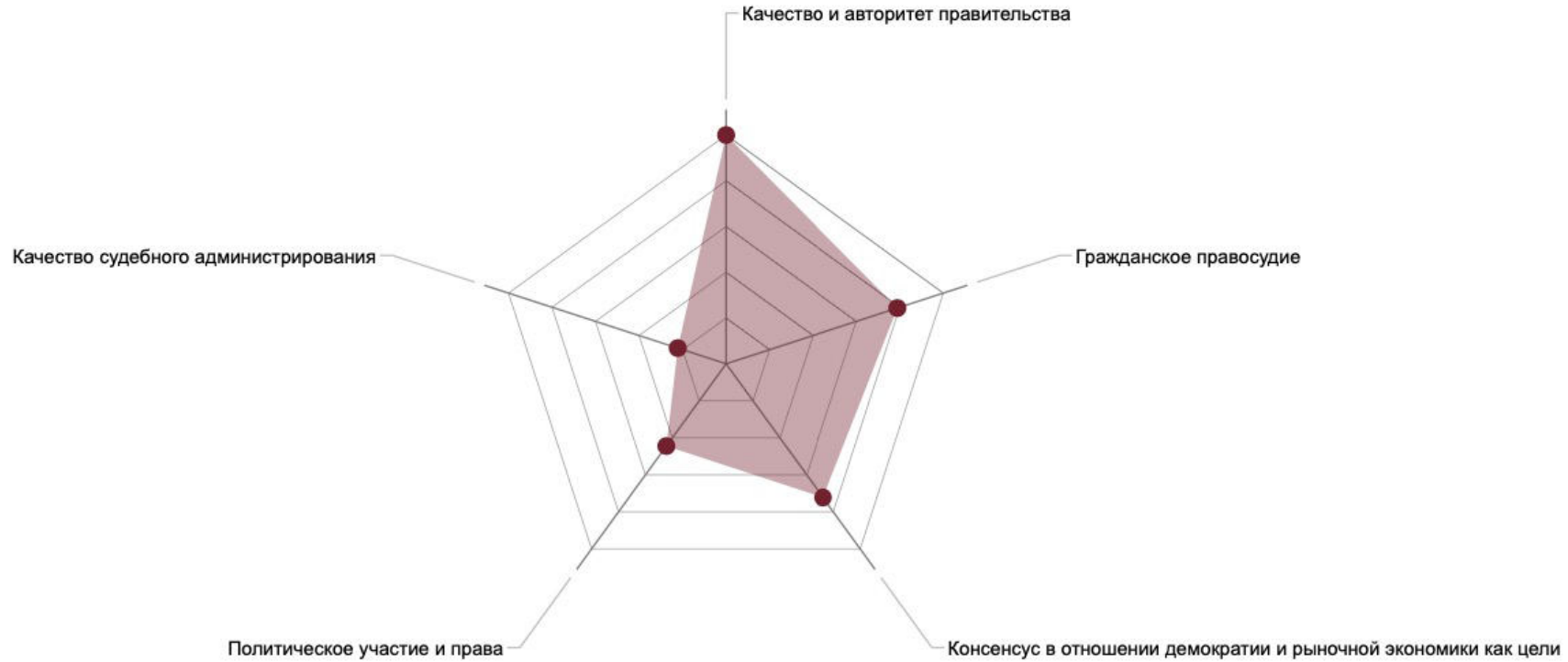
Место в индексе процветания



Показатель	Значение	Год
Коэффициент подростковой рождаемости (рождений на 1 000 женщин в возрасте 15–19 лет)	59,10	2019
Среднее число детей у одной женщины	1,92	2015

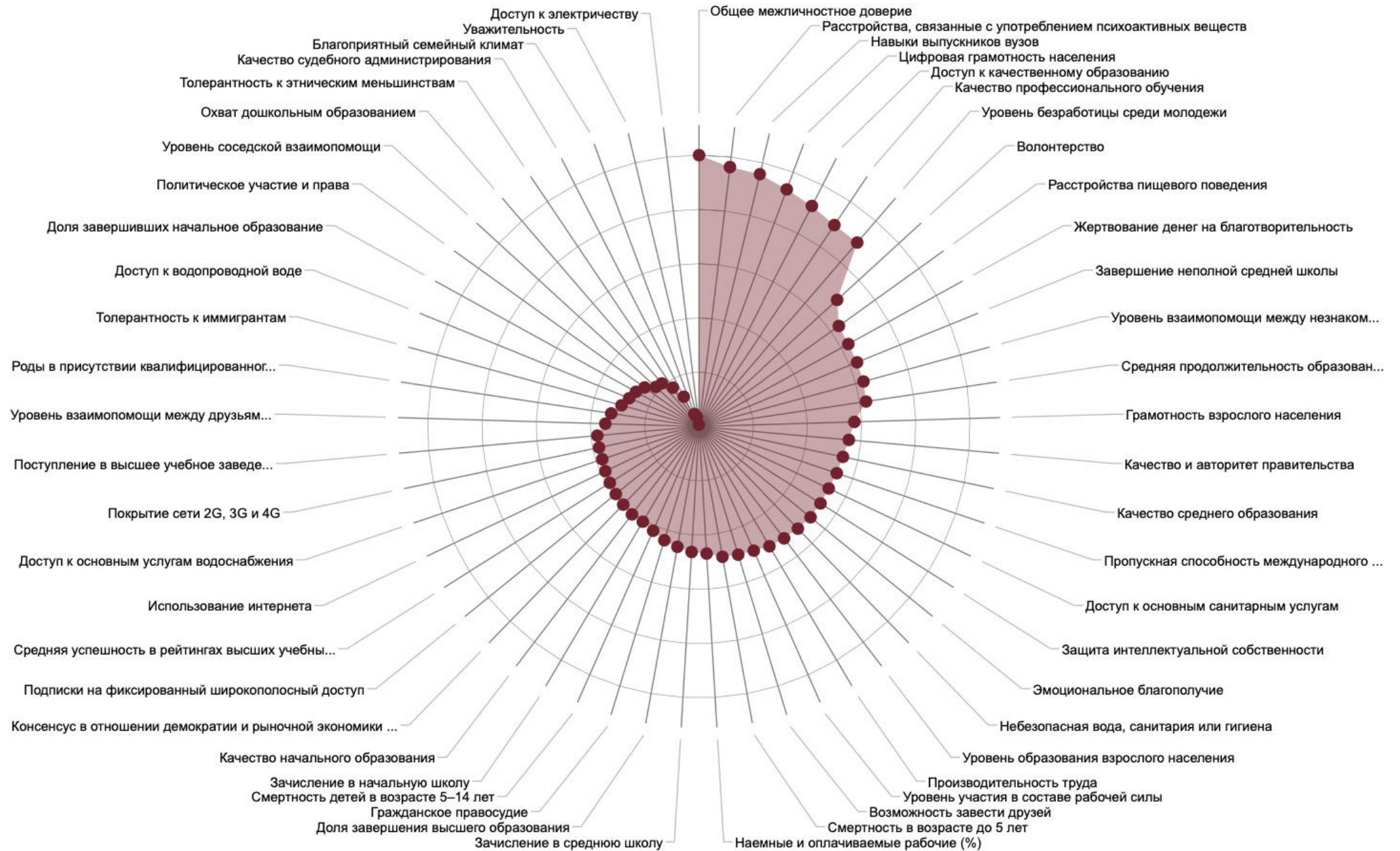
8. Государство и общество

Место в индексе процветания

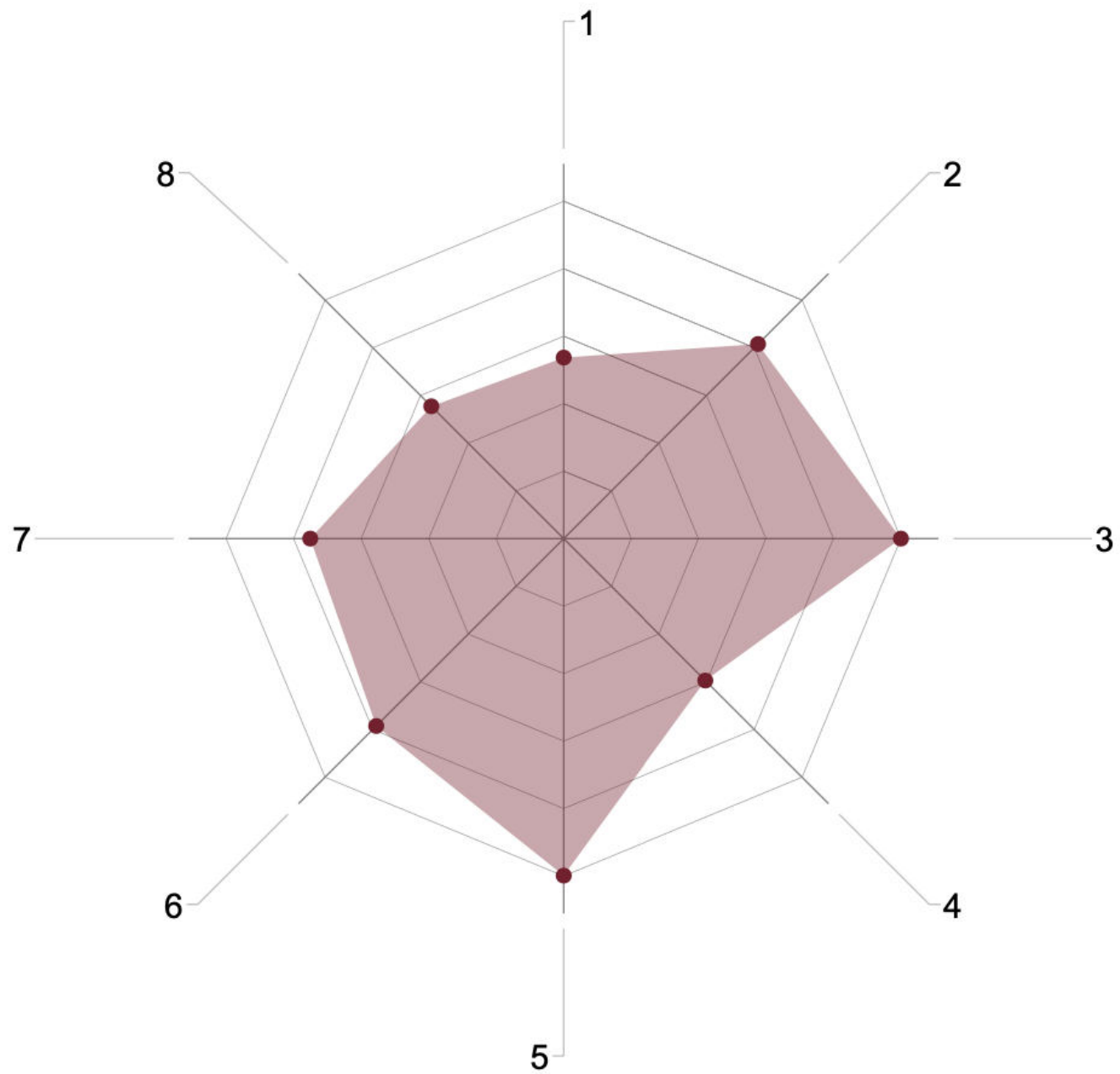


Показатель	Значение	Год
Численность заключенных (на 100 000 человек)	335,00	2019
Уровень убийств (на 100 000 человек)	30,50	2019
Уровень суицидов, мужчины (на 100 000 человек)	9,70	2019
Уровень суицидов, женщины (на 100 000 человек)	2,80	2019
Коэффициент чистой миграции (на 1 000 человек)	0,10	2019
Годовые темпы прироста населения (в %)	1,05	2015
Беженцы по странам происхождения (тыс.)	1,00	2019

Место в индексе процветания



Место в индексе процветания по подгруппам



Спасибо за внимание
